



Rehabilitering SSAB Oxelösund

SSAB

Stål för ett modernt samhälle

- ▶ Världsledande tillverkare av höghållfasta stål
- ▶ Starka, globalt erkända varumärken
- ▶ I Oxelösund finns en avancerad tillverkning dygnet runt



HARDOX®
WEAR PLATE

STRENX™
PERFORMANCE STEEL

ARMOX®
PROTECTION PLATE

TOOLOX®
ENGINEERING & TOOL STEEL

SSAB

Integrerad produktion



Koksverk
Två masugnar
Stålverk

Kraftverk

Valsverk
Härdverk
Målning och
formatering

Egen hamn -
Stålhamnen

Medarbetare SSAB



16 000

anställda
i 50 länder



STÅL-
PRODUKTIONS-
ANLÄGGNINGAR
i Sverige, Finland och USA

2 100

anställda
i Oxelösund



620 Tjänstemän

27% kvinnor

73% män

Medelålder 46 år

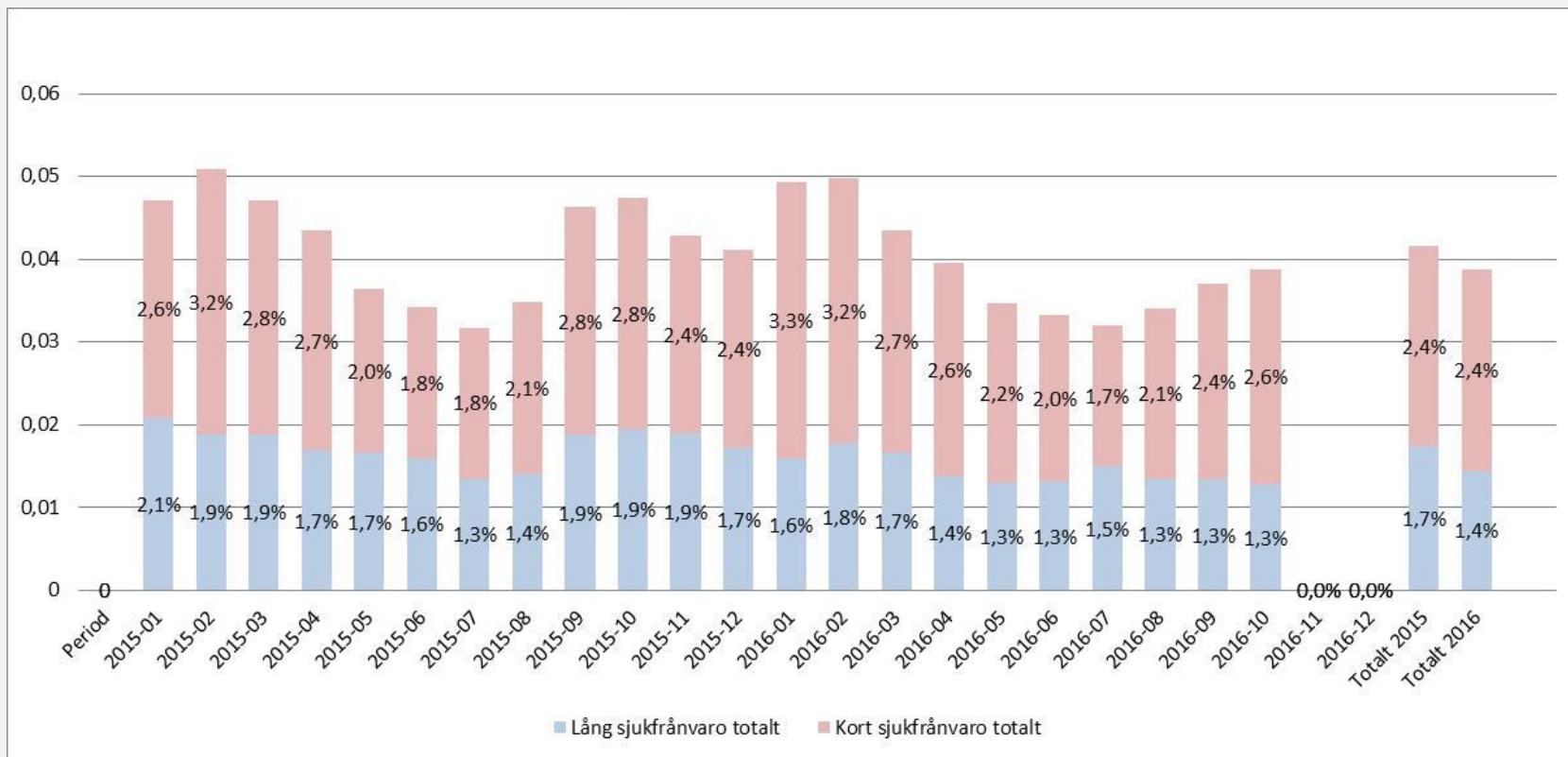
1480 Kollektivanställda

20% kvinnor

80% män

Medelålder 43 år

Sjukfrånvaro



SSABs rehabiliteringspolicy

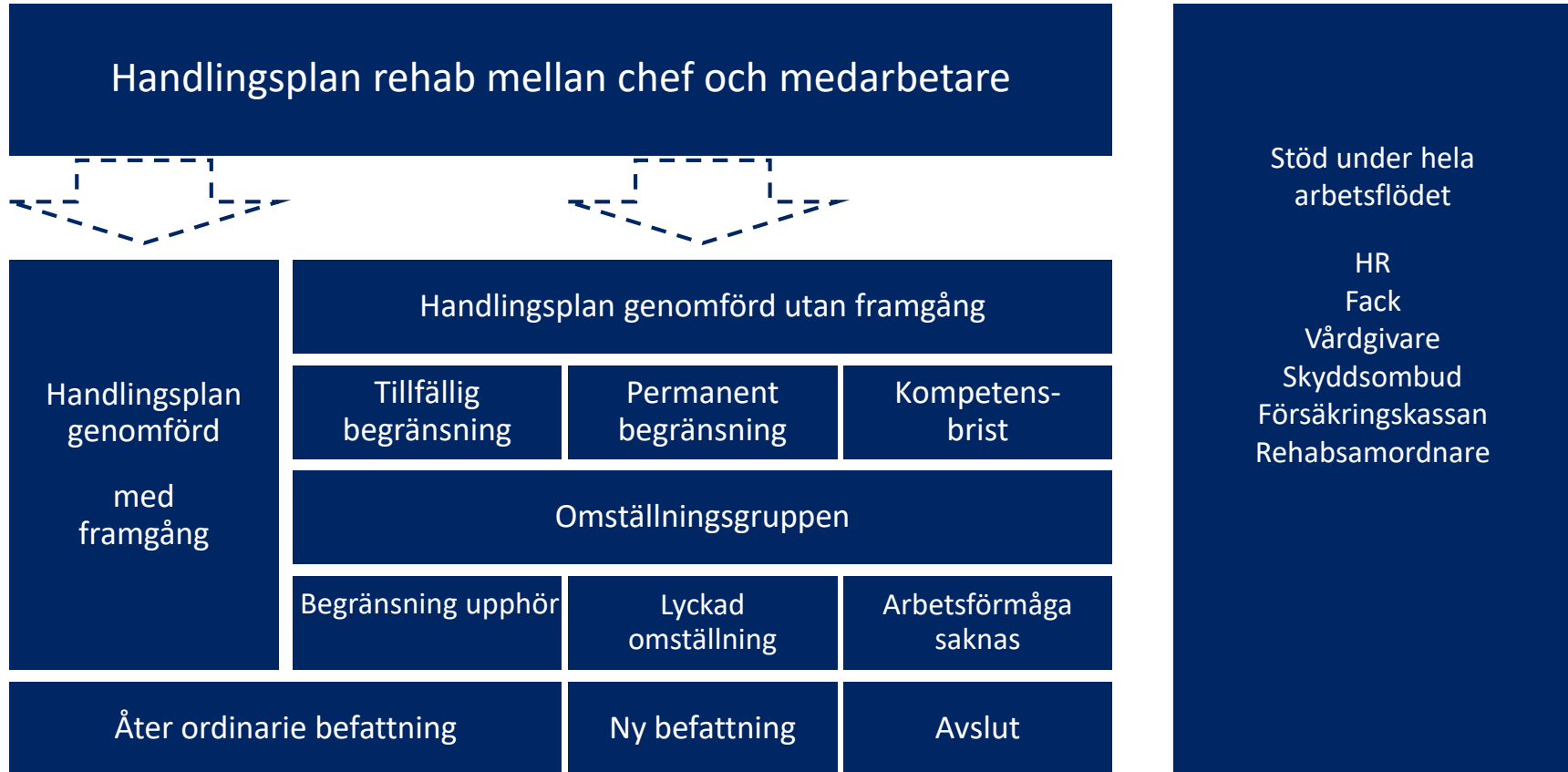
SSAB utgår från att varje människa är unik och att vi ska ta tillvara vars och ens förmåga, möjligheter och inneboende vilja att utvecklas och ta ansvar.

SSAB har ett långt gående - såväl moraliskt som lagreglerat - ansvar för att rehabiliteringsarbetet bedrivs på ett effektivt sätt. Produktivitets- och effektivitetsmål får inte vara ett hinder för en sund och realistisk rehabilitering.

Rehabiliteringsprocessen måste ha ett tydligt avslut. Huvudmålet är att få tillbaka individen till sina ordinarie arbetsuppgifter alternativt andra arbetsuppgifter, men saknas arbetsförmåga eller relevanta arbetsuppgifter så måste förhållandet mellan företag och medarbetare avslutas, detta för båda parter bästa.

Det finns säkra samband mellan människors hälsa, arbetstillfredsställelse och arbetsresultat. En hälsosam och inspirerande arbetsmiljö bidrar till bättre arbetsprestationer.

Flöde rehabilitering



Handlingsplan rehabilitering

När ska chef aktivera handlingsplan?

- ▶ Långtidssjuk
- ▶ Korttidssjuk
- ▶ Uppmärksammasad ohälsa

Syfte med upprättande av handlingsplan rehabilitering

- ▶ Kan SSAB bidra till förbättrad hälsa?
- ▶ Kan SSAB anpassa arbetsuppgifterna, för återgång till arbete?
- ▶ Kan medarbetaren återgå till ordinarie arbete, utan arbetsanpassning?



Flöde rehabilitering

