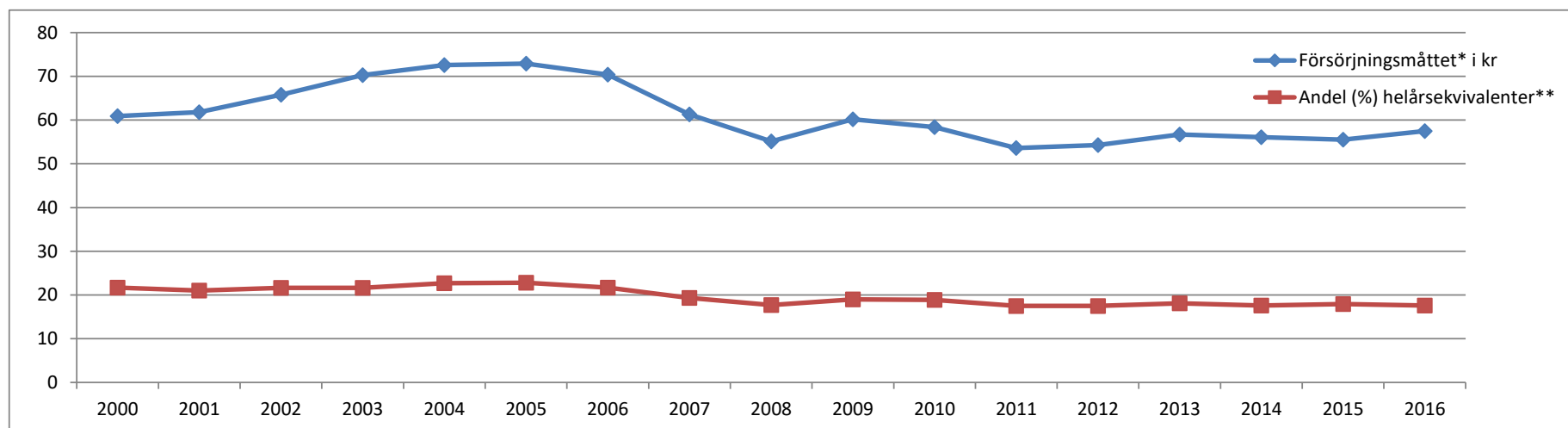


**Andel helårsekvivalenter i åldrarna 20-64 år som försörjdes med sociala ersättningar och bidrag i Sörmland , 1999-2016
samt Försörjningsmättet under samma period**

	1999	2000	2001	2002	2003	2004	2005	2006	2007	2008	2009	2010	2011	2012	2013	2014	2015	2016
Försörjningsmättet* i kr	62,5	60,9	61,8	65,8	70,3	72,6	72,9	70,4	61,3	55,1	60,2	58,4	53,6	54,3	56,7	56,1	55,5	57,5
Andel (%) helårsekvivalenter**	22,4	21,7	21,0	21,6	21,6	22,7	22,8	21,7	19,3	17,7	19,0	18,9	17,5	17,5	18,1	17,6	17,9	17,6



* Försörjningsmättet ger en samlad bild av försörjningsersättningarna - försörjningsstöd, socialförsäkring och arbetslöshetsförsäkring - över tid och vad det innebär i kostnad per invånare (16-64 år) och dag

** Källa - Socialstyrelsens statistik Antal helårsekvivalenter i åldrarna 20-64 år som försörjdes med sociala ersättningar och bidrag (sjukpenning, sjuk- och aktivitetsersättning, arbetsmarknadsåtgärder, ekonomiskt bistånd)