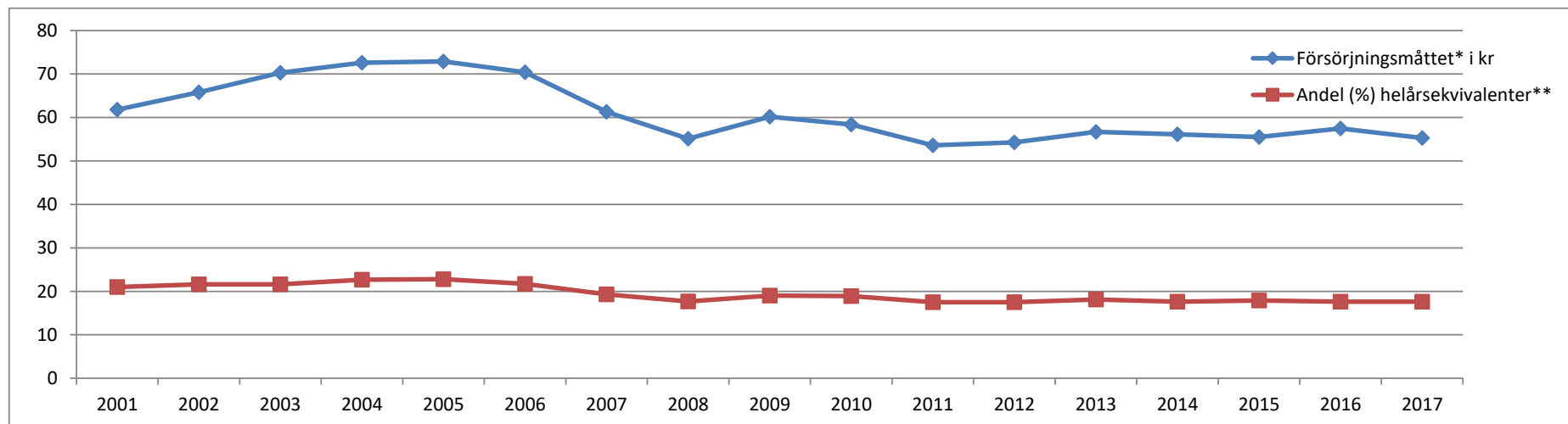


**Andel helårsekvivalenter i åldrarna 20-64 år som försörjdes med sociala ersättningar och bidrag i Sörmland , 1999-2017
samt Försörjningsmättet under samma period**

| | 1999 | 2000 | 2001 | 2002 | 2003 | 2004 | 2005 | 2006 | 2007 | 2008 | 2009 | 2010 | 2011 | 2012 | 2013 | 2014 | 2015 | 2016 | 2017 |
|---------------------------------------|------|------|------|------|------|------|------|------|------|------|------|------|------|------|------|------|------|------|------|
| Försörjningsmättet* i kr | 62,5 | 60,9 | 61,8 | 65,8 | 70,3 | 72,6 | 72,9 | 70,4 | 61,3 | 55,1 | 60,2 | 58,4 | 53,6 | 54,3 | 56,7 | 56,1 | 55,5 | 57,5 | 55,3 |
| Andel (%) helårsekvivalenter** | 22,4 | 21,7 | 21,0 | 21,6 | 21,6 | 22,7 | 22,8 | 21,7 | 19,3 | 17,7 | 19,0 | 18,9 | 17,5 | 17,5 | 18,1 | 17,6 | 17,9 | 17,6 | 17,6 |



* Försörjningsmättet ger en samlad bild av försörjningsersättningarna - försörjningsstöd, socialförsäkring och arbetslöshetsförsäkring - över tid och vad det innebär i kostnad per invånare (16-64 år) och dag

** Källa - Socialstyrelsens statistik Antal helårsekvivalenter i åldrarna 20-64 år som försörjdes med sociala ersättningar och bidrag (sjukpenning, sjuk- och aktivitetsersättning, arbetsmarknadsåtgärder, ekonomiskt bistånd)