

BESKÆFTIGELSE INDIKATOR PROJEKTET



(JOB INDIKATOR PROJEKTET)

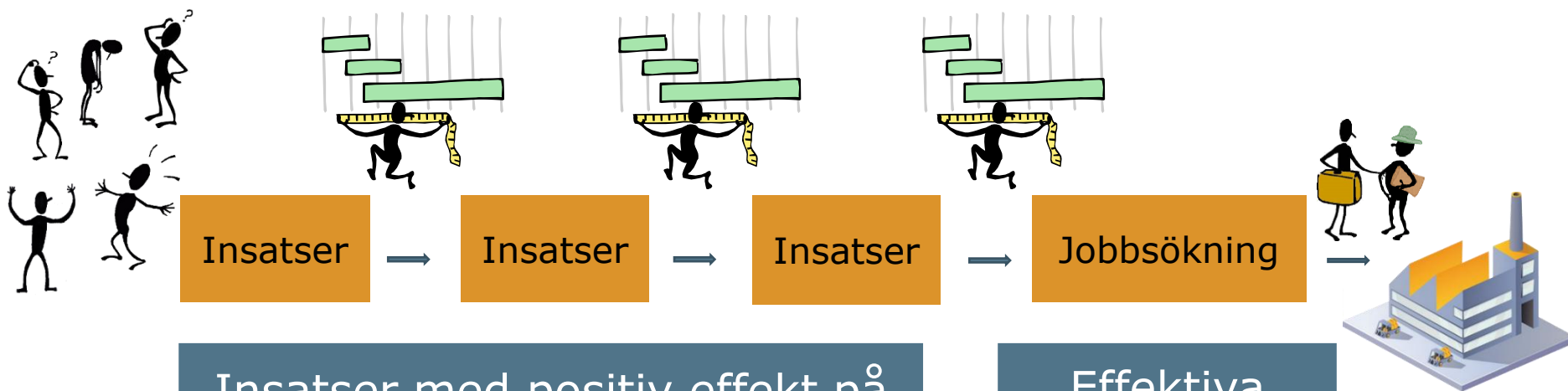
11/05/2021

Forskningschef

Charlotte Liebak Hansen



Mätning av stegförflyttningar på 11 indikatorer
- vilka indikatorer ökar sannolikheten för jobb?



Insatser med positiv effekt på indikatorerna skapar utveckling och stegförflyttningar

Effektiva jobbsökningskanaler

DATA

27.000

svarsformulär från
handläggare och deltagare

4.000 deltagare

Följt deltagarna under

4 år eller tills de

har kommit i jobb



Kopplar
svarsformulär med
registerdata

registerdata (kön, ålder, etnicitet,
arbetslivserfarenhet, hälsodata,
kriminalitet (crime history),
familjesituation, utbildning, antal år
på offentligt stöd etc.)



Utveckling → jobb ?



Ett frågeformulär för handläggare och ett för individer

Primär fråga i 5 skala. 1 är den lägsta poängen, 5 är den högsta

DELTAGARE I BIP

- 71% är utbildade (unskilled)
- Begränsat deltagande på arbetsmarknaden. Har i genomsnitt arbetat 5% av tiden de föregående 3 åren
- 16% är invandrare från icke-västliga länder
- 46% har en psykiatrisk diagnos, bruk av psykofarmaka
- 21% har muskuloskeletala sjukdomar, 18% har matsmältnings- och urinvägsproblem (somatiska sjukdomar)
- 28% får antidepressiva läkemedel, 23% får receptbelagd medicin mot livsstilsrelaterade sjukdomar, 11% får antipsykotisk medicin
- Var fjärde man har varit häktad och dömd enligt brottsbalken (charged and convicted)

VAD SOM FRÄMJAR JOBBSANNOLIKHETEN?

The strongest correlations with job

Checked for background characteristics (gender, age, marital status, ethnicity, job experience, health data, crime history, etc.)

Enkätfrågor till deltagare utifrån indikatorer:

- Kan hantera hälso-
utmaningar
- Kunskap om möjligheter
- Tron på att kunna klara
ett jobb
- Förmåga att samarbeta
- Söker jobb

Enkätfrågor till handläggare utifrån indikatorer:

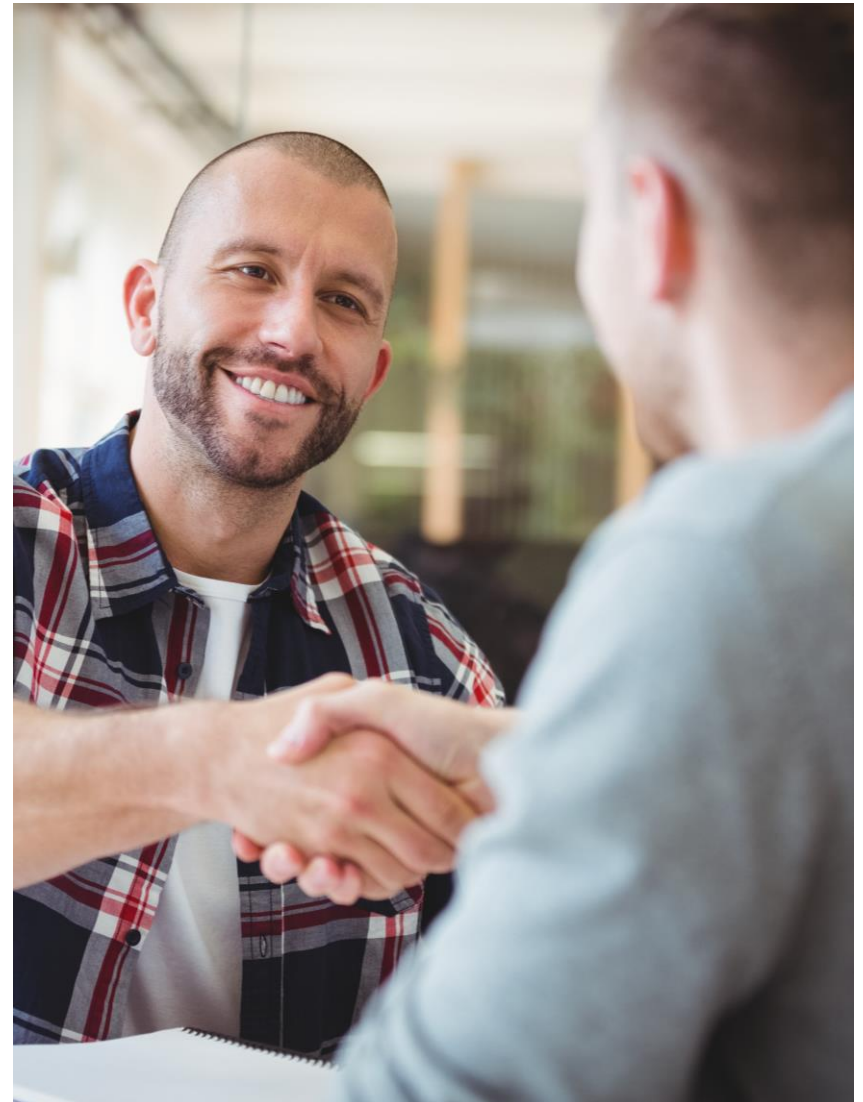
- Tror att deltagaren
kommer att få jobb
- Anser att deltagaren
agerar målmedvetet för
att få ett jobb
- realistisk förståelse för
kompetenser

JOB

VIKTEN AV AKTIV INSATS

I BIP kan vi se **om och vilka insatser** som flyttar deltagarna närmare jobb, inklusive **kombinationer** av insatser

Vi kan också se vad avbrott/ingen insats betyder för deltagarens progression/utveckling mot arbetsmarknaden

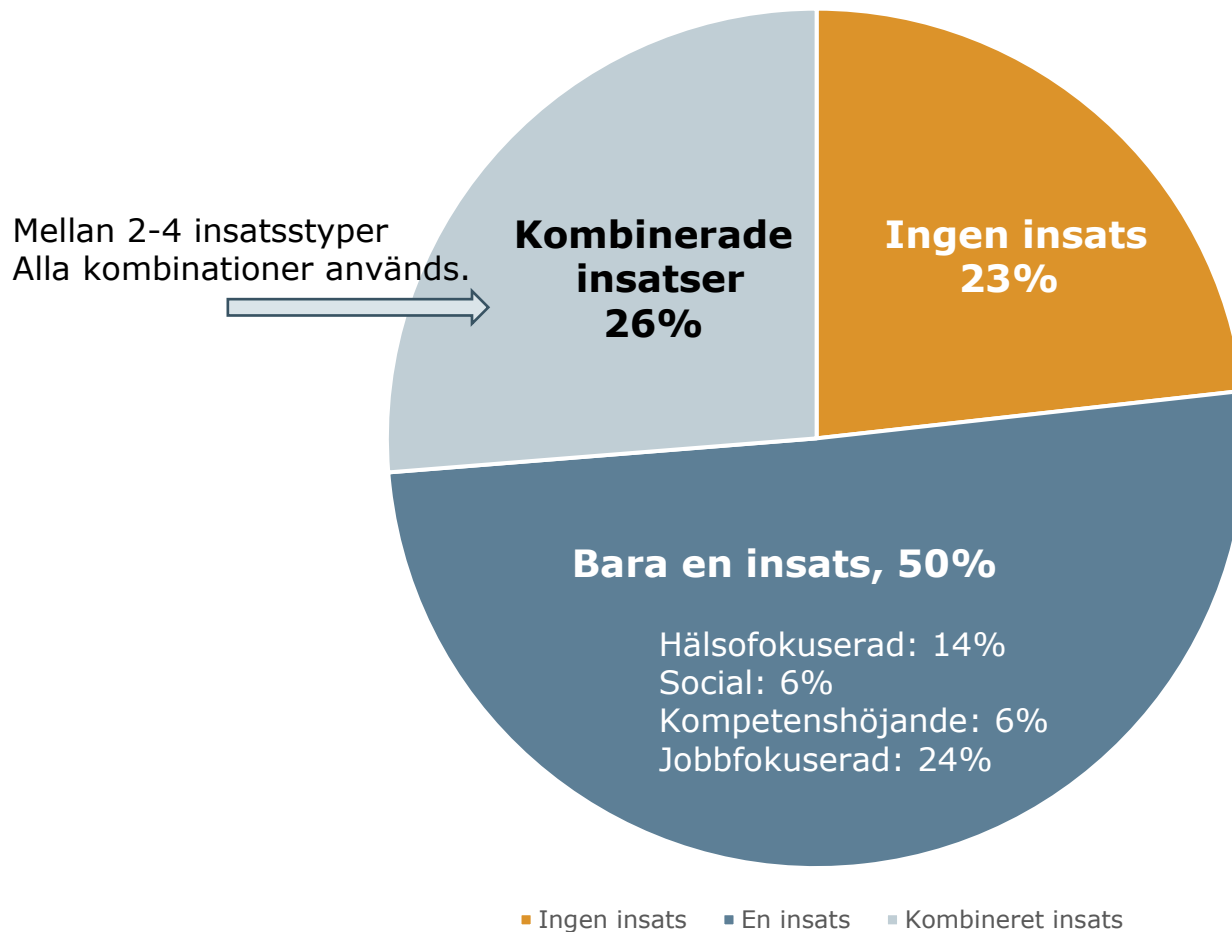


21 INSATSER – GRUPPERADE I 4 HUVUDGRUPPER

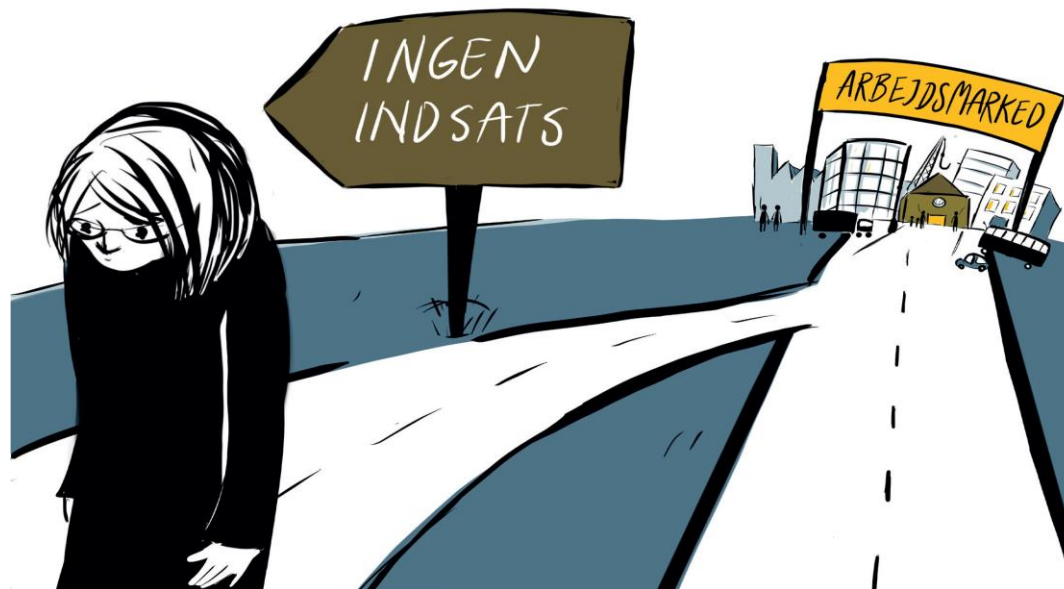
11. MAJ 2021

Jobbfokuserad	Kompetenshöjande	Social	Hälsorelaterad
Kunskap om arbetsmarknad	Höjning av allmänna kompetenser (läs- och skrivkunskaper, språk, IT, kommunikation, matematik)	Höjning av sociala och personliga kompetenser	Kost och motion
Jobsökning			Utredning och/eller behandling
Mentor; verksamhets-, utbildnings- eller jobbcentermentor	Höjning av yrkeskompetenser (kurser och certifikat)	Stärkande av nätverk	Hantering av psykisk och/eller fysisk hälsa
Intern praktik	Rehabiliteringskurser	Hantering av vardagen (ekonomi, transport, rengöring, köpa mat)	Missbruksbehandling
Extern praktik			
Företagscenter		Social mentor och kontaktperson	
Lönesubventionerat jobb			
Job rotation			
Vikarietimmar			

DELTAGANDE I INSATSER



VAD BETYDER DET OM DU INTE FÅR EN INSATS?

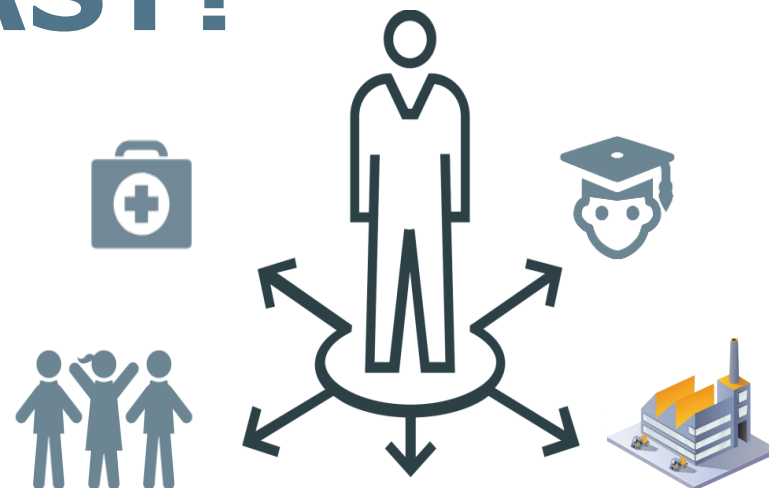


Deltagare som inte deltar i en aktivitet upplever en betydande nedgång i indikatorerna - dvs. inte bara står det stilla, utan deltagaren flyttar sig bort från arbetsmarknaden.

VILKA INSATSER FUNKERAR BÄST?

Koordinerade, samordnade insatser där flera insatser läggs in på en gång - och där den **jobbfokuserade** insatsen ingår - skapar mest utveckling/progression

Om bara jobbinriktad insats (t.ex. företagspraktik) ges, skapar det utveckling/progression, men inte alls i samma utsträckning



NOTERA

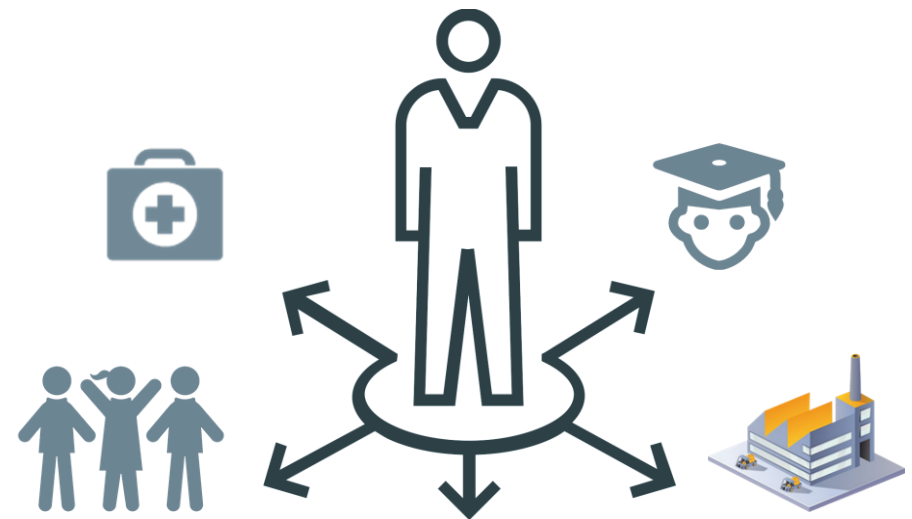
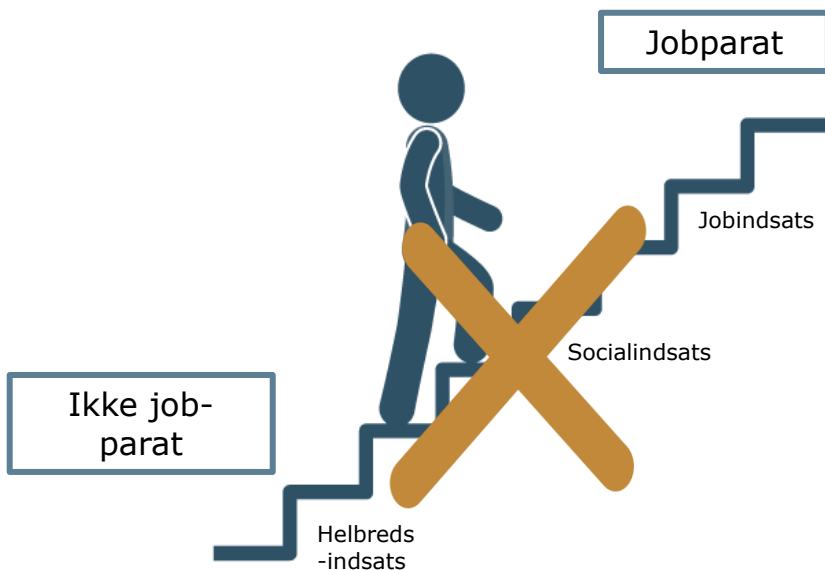
I allmänhet skapar inte uppgradering, sociala och hälsoriktade insatser i sig själva framsteg mot arbetsmarknaden

- de gör det bara om de kombineras med en jobbfokuserad insats



BORT FRÅN TRAPPMODELLEN

Samordnede insatser



Vad krävs för att samordna ett kombinerat stöd till individen?

- Av dig som handläggare
- Av dig som chef
- Av dig som politiker



INVANDRARE – UTOMEUROPEISKT FÖDDA

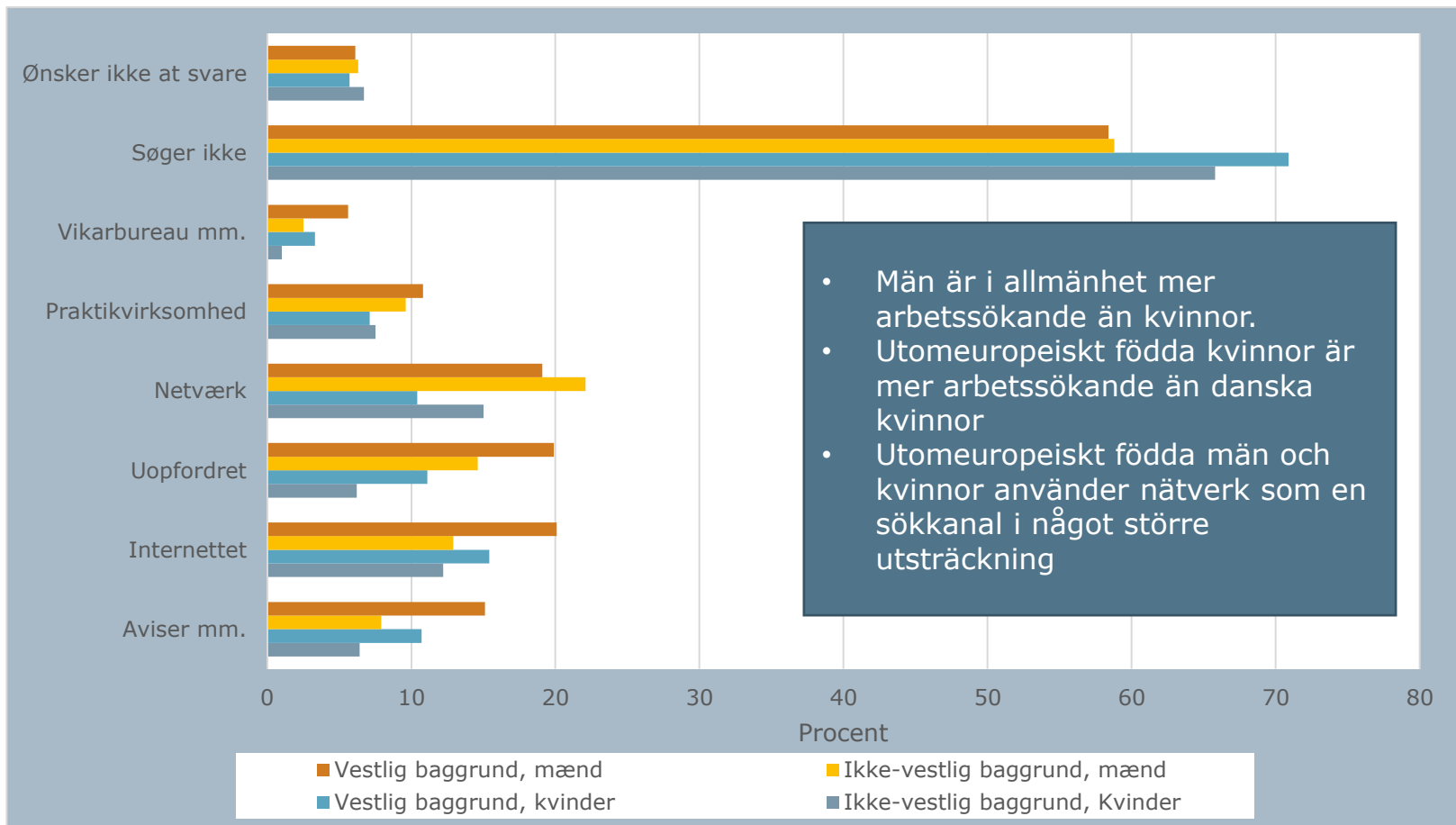
11. MAJ 2021



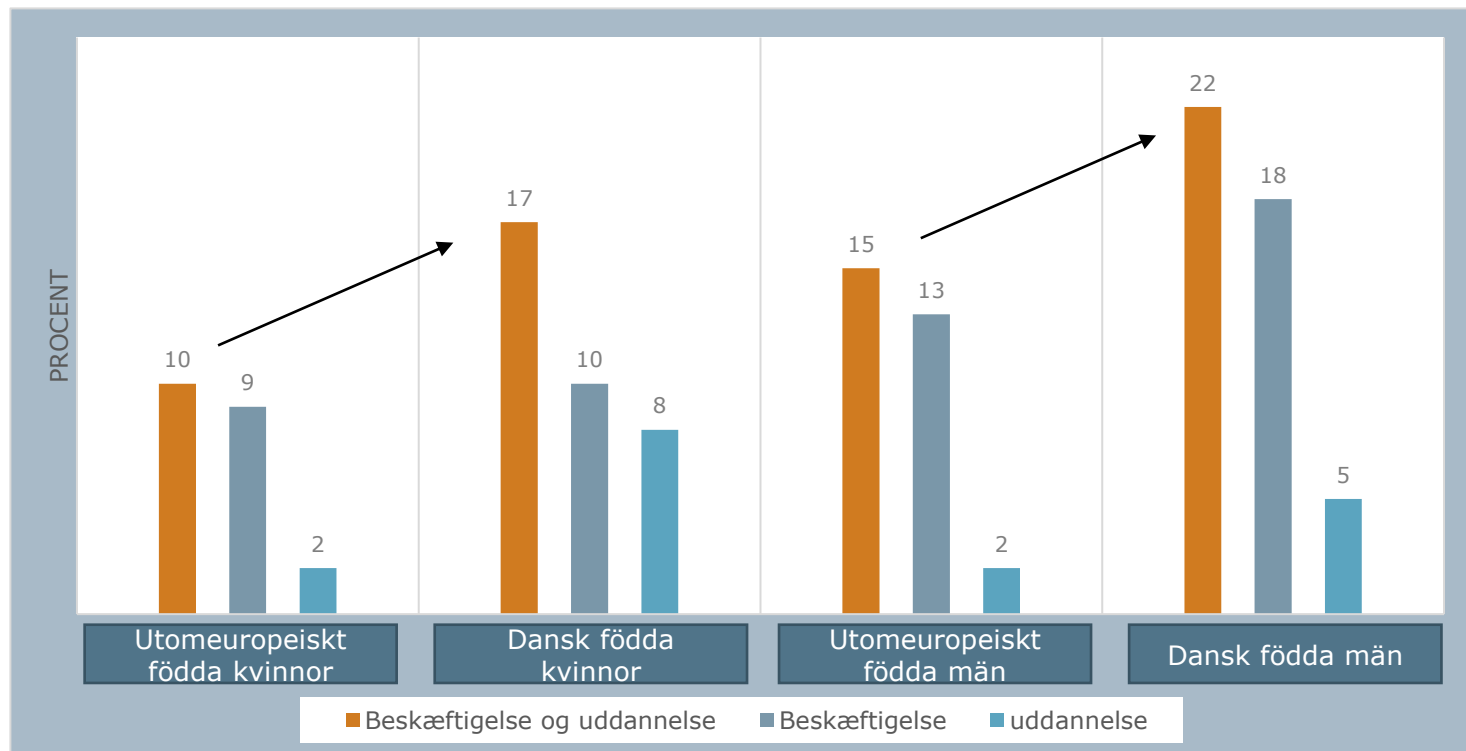
INVANDRARE KONTRA DANSKA

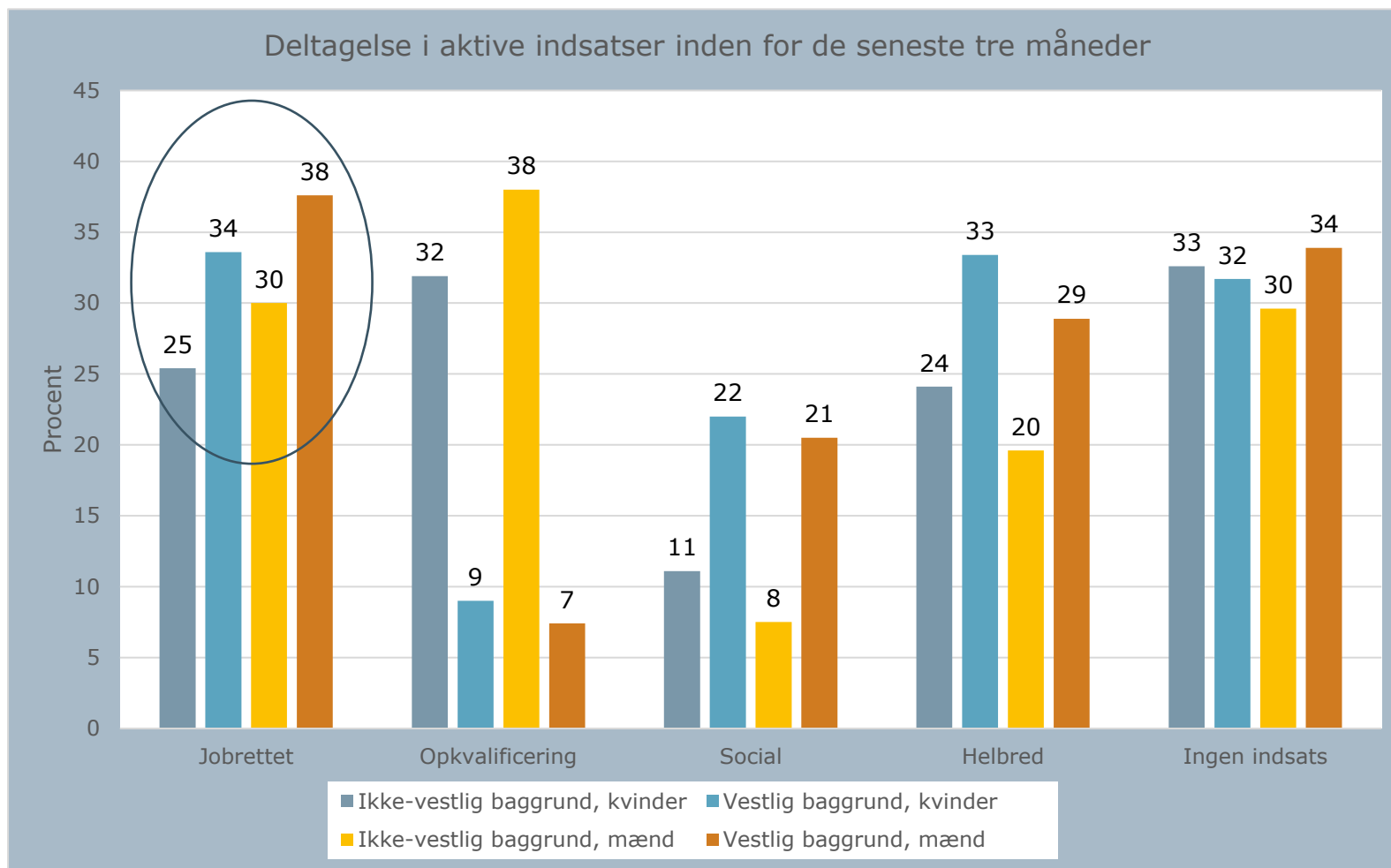
	Utomeuropeiskt födda	Dansk/vestlig
Är gifta	54%	13%
Har barn	61%	36%
Outbildade	80%	69%
Yrkesutbildning	14%	25%
Andel tid i jobb under de senaste 5 åren	5%	11%
Psykiatrisk diagnos	15%	29%
Missbruksproblematik	1%	7%
Användning av antipsykotisk medicin	8%	12%
Antidepressiva	18%	31%

JOBBSÖKNING



SUCCESS RATES





BIP-INDIKATORER

DELTAGARENS BEDÖMNING

- Utomeuropeiskt födda har **högre självbedömning** (än danska) av:
 - egen hälsa, förmågan att skapa kontakt, hantering av vardagen och tron på att kunna göra ett jobb
- **Lägre självbedömning** i relation till:
 - idén om arbete, kunskap om möjligheter på arbetsmarknaden, att ha ett stödjande nätverk och bedömning av att ha rätt kompetens

BIP-INDIKATORER

HANDLÄGGARENS BEDÖMNING

- Handläggare betygsätter utomeuropeiskt födda **högre** på skalan när det gäller:
 - hantering av vardagen och hälsa
- Men **lägre** i förhållande till:
 - handläggarens tro på att individen får ett jobb, nätverk, instruktionsförståelse, berätta om sig själva, målmedvetenhet och realism

HUVUDRESULTAT

Å ena sidan:

Bättre mental hälsa, färre diagnoser och droganvändning, solid familjebakgrund, bättre hantering av vardagen

Kommer inte att erbjudas jobborienterade insatser i samma utsträckning.

Handläggaren tror inte i samma utsträckning på utomeuropeiskt föddas jobb­möjligheter

Å andra sidan:

Sämre arbetsmarknads­anknytning, mindre erfarenhet och kunskap om den danska arbetsmarknaden. Lägre utbildningsbakgrund

- Vad tycker du är viktigt att arbeta med i din organisation och i ditt team i förhållande till resultaten om utomeuropeiskt födda?

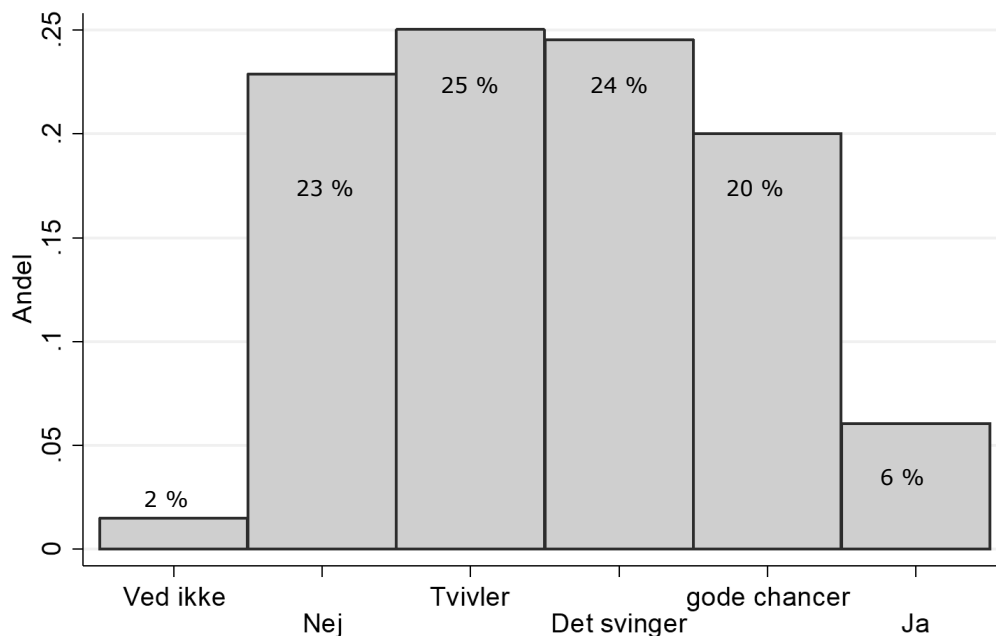


HANDLÄGGARE EFFEKT



HANDLÄGGARES TRO PÅ DELTAGARENS JOBBSCHANSER

S12: Tror du, at borgeren kommer i job inden for det næste år?



Tro på job	Pct. i job
Nej	1,1
Tvivlar stærkt på det	2,7
Det varierar	4,9
Bra chanser	10,4
Ja	26,8

KORRELATION

Deltagare som har en handläggare som generellt tror på deltagarnes jobbmöjligheter har 32% större chans för en jobbeffekt.

En handläggare



Genomsnittlig tro på att dessa deltagare får jobb

Påverkar det bedömningen av deltagaren? Och dennes jobsökning och jobbmöjlighet?

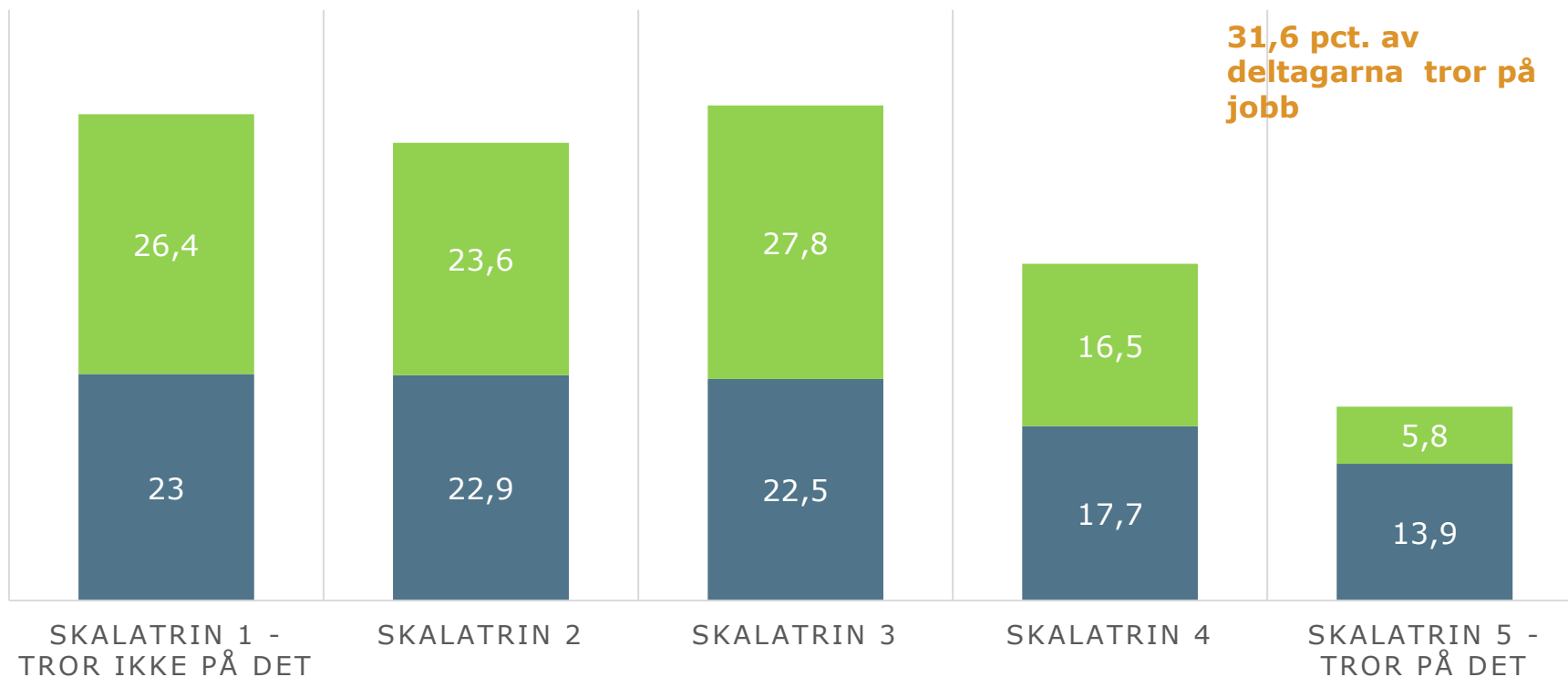


DELTAGARNAS OCH HANDLÄGGARENS TRO PÅ JOBB

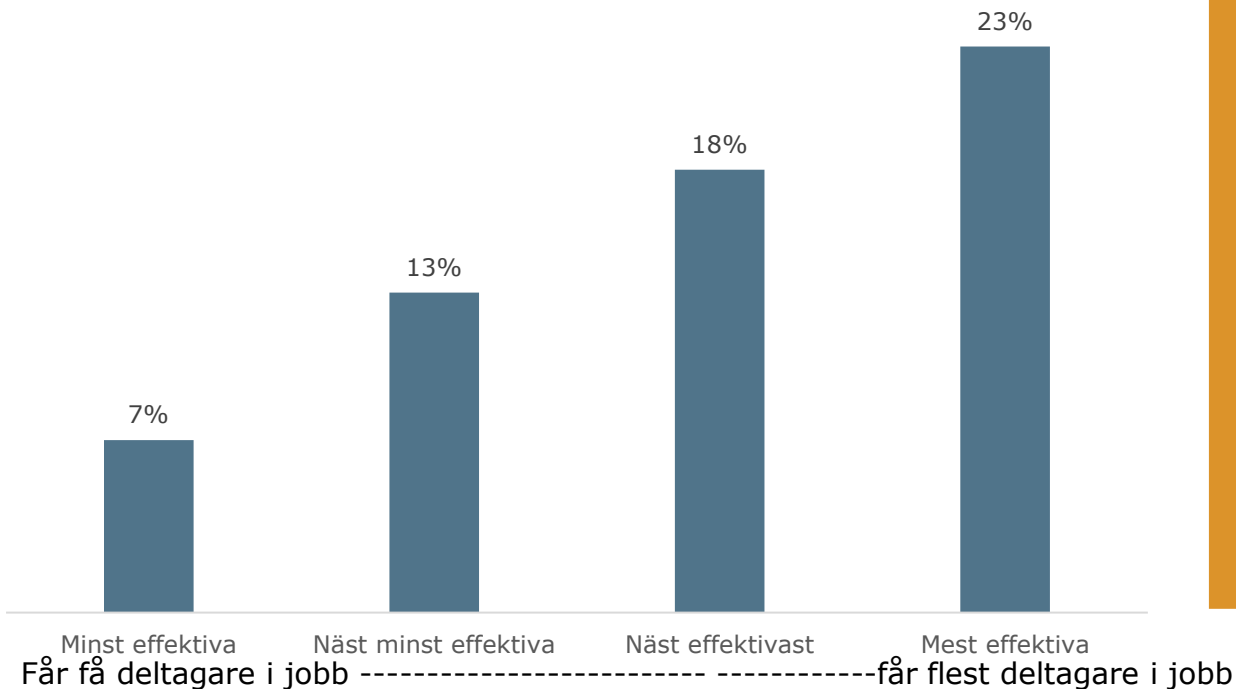
■ Deltagar ■ Case worker

22,3 pct. av case workers tror på jobb

31,6 pct. av deltagarna tror på jobb



FYRA GRUPPER HANDLÄGGARE - STORA SKILLNADER



Är det på grund av att dessa handläggare har de mest resursfulla deltagarna?

Nej, tvärtom. När vi rensar deltagarnas egenskaper ökar skillnaden med 10 procentenheter.

STORA POTENTIALER

Om vi hade en metod för att göra alla handläggare lika framgångsrika som de som får flest deltagare i jobb kan vi potentiellt fördubbla andelen individer som får jobb

Genomsnittlig andel i arbete	Andel
Genomsnittlig andel i arbete	14,76%
Genomsnittlig andel i arbete med framgångsrika handläggare	28,45%
Ökad andel i arbete	14,69%

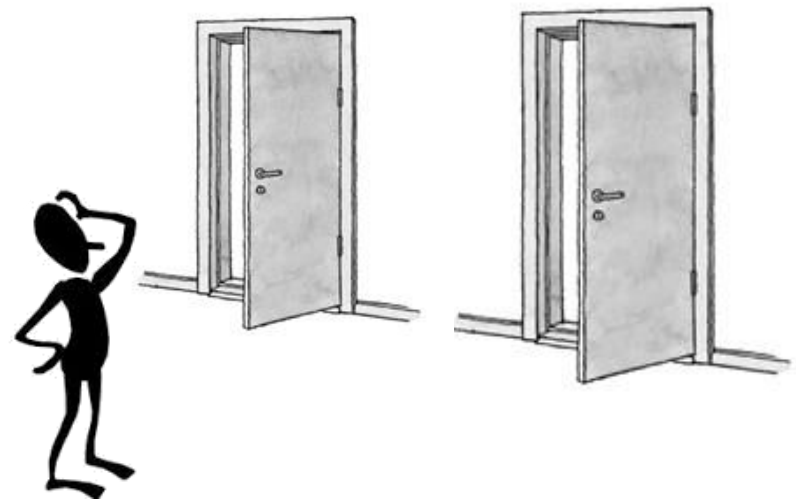
ATT BYTE HANDLÄGGARE ÄR KRITISKT

- 40% av deltagarna upplever en eller flera handläggarytten
- När en deltagare byter handläggare reduceres jobbchansen med 22%

HANDLÄGGAREN ÄR AVGÖRANDE

Det är avgörande vem som sitter bakom dörren när den arbetssökande kommer in på arbetsförmedlingen, försäkringskassan, kommunen etc.

Du måste hoppas, att det är någon, som tror, att du kan få ett jobb, och att du kan behålla den personen i så fall



VAD PÅVERKAR HANDLÄGGARENS TRO?

Management

Hur pratar vi
om deltagarna?
(språk)

Kunskap om
arbetsmarknaden
/utbildning



Handläggare

Den lokala
sammansättningen
av insatser



Samarbete med
hälsosystemet,
det sociala
området etc.

Sparringskultur

Relation till
deltagaren

Erfarenheter
från andra
deltagare



Professionell
beredskap –
behärska olika
metoder och
verktyg

Förförståelse



- Vad tycker du är viktigt att arbeta med i din organisation och i ditt team i förhållande till handläggare effekt?
- Frågor till Charlotte?



TACK FÖR ORDET!

Charlotte Liebak Hansen, Forskningschef
chh@vaeksthus.dk

www.vaeksthusets-forskningscenter.dk

Tilmeld nyhedsbrev

Vi er også på LinkedIn