

Samverkansinsats Campus Slussen

Mot egenförsörjning
genom fokus på språk -
motivation - självbild

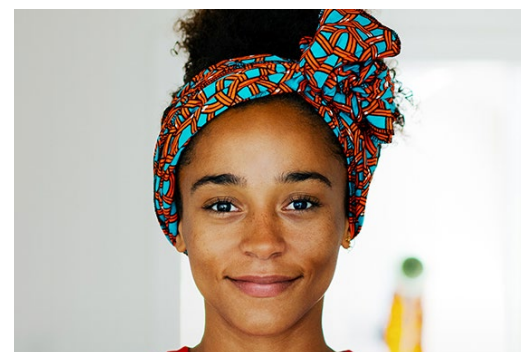
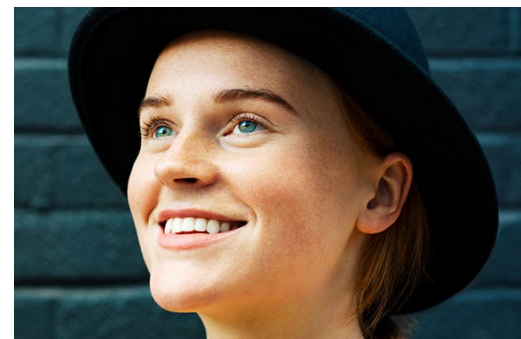
Projektid: 11 jan 2021 till 31 mars 2023

Antal: 70 - 90 deltagare indelat på 6
omgångar á 3 månader



Idé och bakgrund

- Inspiration till samverkansprojektet Campus Slussen har hämtats från Göteborgs stad som drivit ett liknande projekt mot just denna målgrupp med goda resultat.
- Styrgrupp med representanter från samverkanspartners som träffas kontinuerligt.
- Utvärdering i samarbete med Forskning och utveckling inom Region Sörmland.



Syfte och mål

- Syfte: att göra en individuell insats för personer som står långt från arbetsmarknaden, har varit länge i sfi-studier samt uppbär försörjningsstöd.
- Mål: att fler individer ska ha en hållbar plan för att närma sig egenförsörjning samt ta första steget in på arbetsmarknaden.

För vem?

- Personer med kort eller ingen studiebakgrund från hemlandet.
- Personer som har läst sfi under mycket lång tid med mycket liten progression.
- Personer som inte varit ute på praktik eller sett en arbetsplats från insidan.

Vad ska vi göra?

- "Se, kartlägga, bedöma och slussa vidare, närmare egenförsörjning".
- Skapa en "Sluss", en samverkansinsats mellan vuxenutbildningen, Arbetsförmedlingen, vuxenenheten och Jobbtorg Nyköping där personen får en sammanhållen individuell insats under en begränsad tid.
- Insatsen ska omfatta studier i svenska, en utförlig kartläggning av deltagarens kunskaper, förutsättningar, behov samt en planering för hur deltagaren ska nå egenförsörjning.
- Insatsen ska vara stöttande och motivationshöjande.

Vad gör vi?

Stärker deltagarnas svenska - suggestopedi inspirerad andraspråksinlärning

Rollspel

Tema hälsa
Tema arbetsliv

Vardagssvenska
Välfärdssystemet

Föräldraskap i Sverige

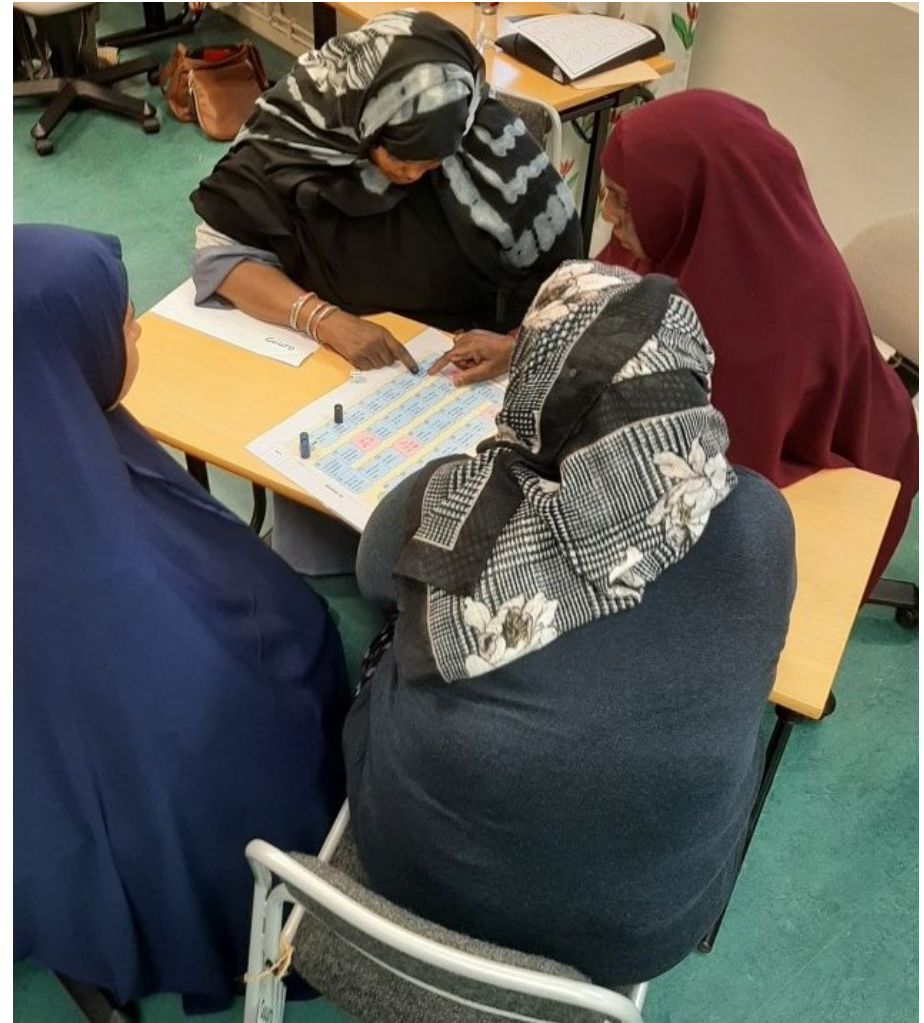
Individuella samtal

Motivation
Självbild
Kultur
Rättigheter Skyldigheter

Vad behöver du hjälp
med?
Vad behöver du göra
själv?

Praktik

Studiebesök
Sociala företag
Jobbtorg Nyköping
(VTS) Vägen till
självförsörjning



Framgångsfaktorer

- Gruppstorlek där alla syns och ges utrymme
- Fångar upp signaler snabbt
- Handledare & lärare med olika kompetensområden
- Individuella samtal
- Repetition...
- Vara lite jobbiga



Utmaningar

- Närvaro heltid
- Hälsa - det övriga livet
- Tillgång till platser att provjobba
- "SFI"
- Se sig själv som en arbetande person
- Kulturella skillnader
- Björntjänster

Motivation finns men kanske i annan riktning?!

Stegförflyttning - mål

Du måste -
jag vill



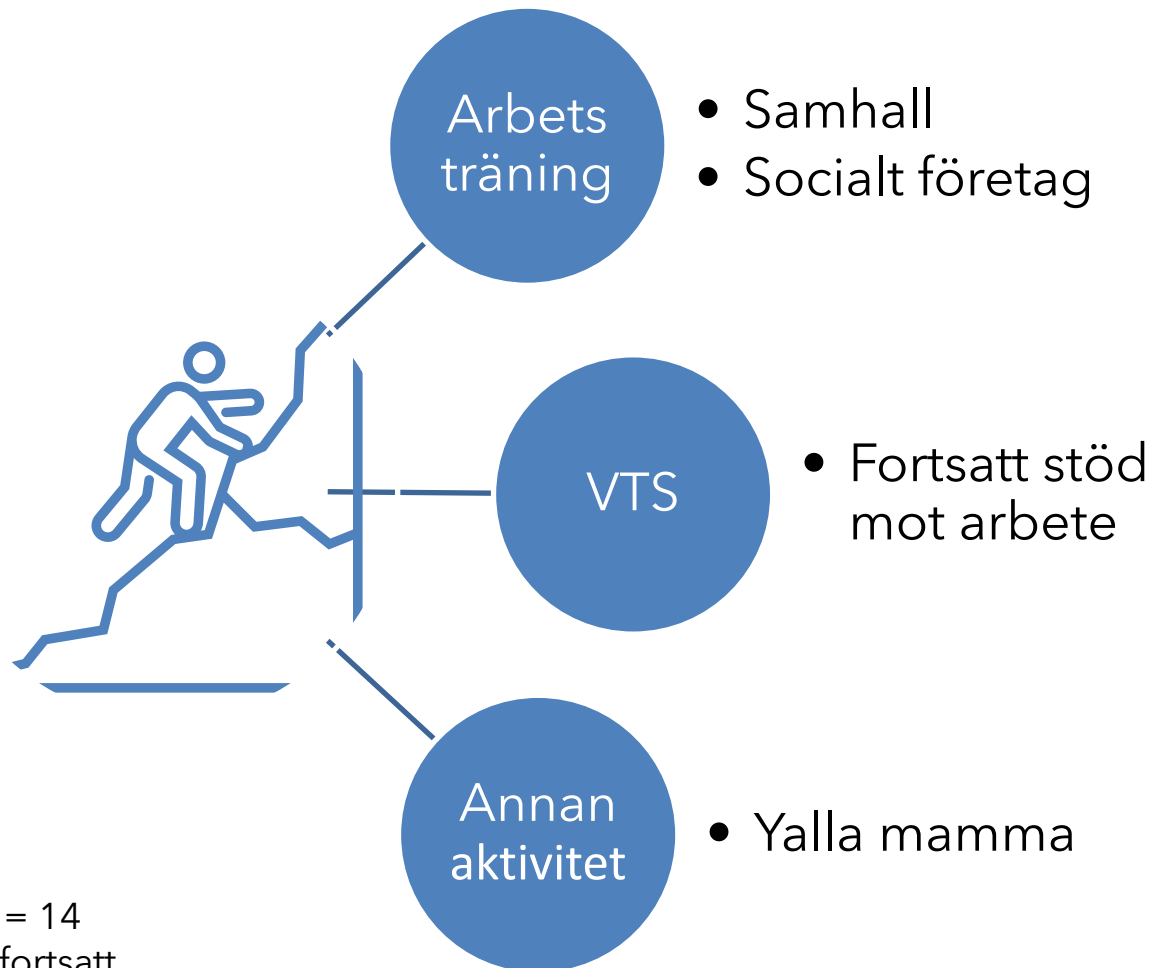
Jag kan...
Jag vill vara en god
förebild...
Jag vill ha semester...
Jag vill klara mig själv...

*Synliggöra vinsten med
förändringen*



Min roll...
Familjen i fokus...
Jag är för gammal...
Jag har det bra nu...
Jag är framme...

Hur ligger vi till ?



16 deltagare

- ✓ Stegförflyttning = 14
- ✓ Ingen fastställd fortsatt planering = 2

Ansvar



“Språket har verkligen utvecklats, nu förstår vi varandra bättre”



Input från Vuxenenheten

Kontakta oss gärna

Insatsansvarig

Petra Widecrantz

petra.widecrantz@nykoping.se



Handledare - Insatsledare

Katarina Svärd

katarina.svard@nykoping.se



Handledare - Insatsledare

Karin Lundgren

karin.lundgren@nykoping.se



SFI-lärare

Anna-Maija Andersson Hilli

anna-maija.andersson.hilli@nykoping.se

