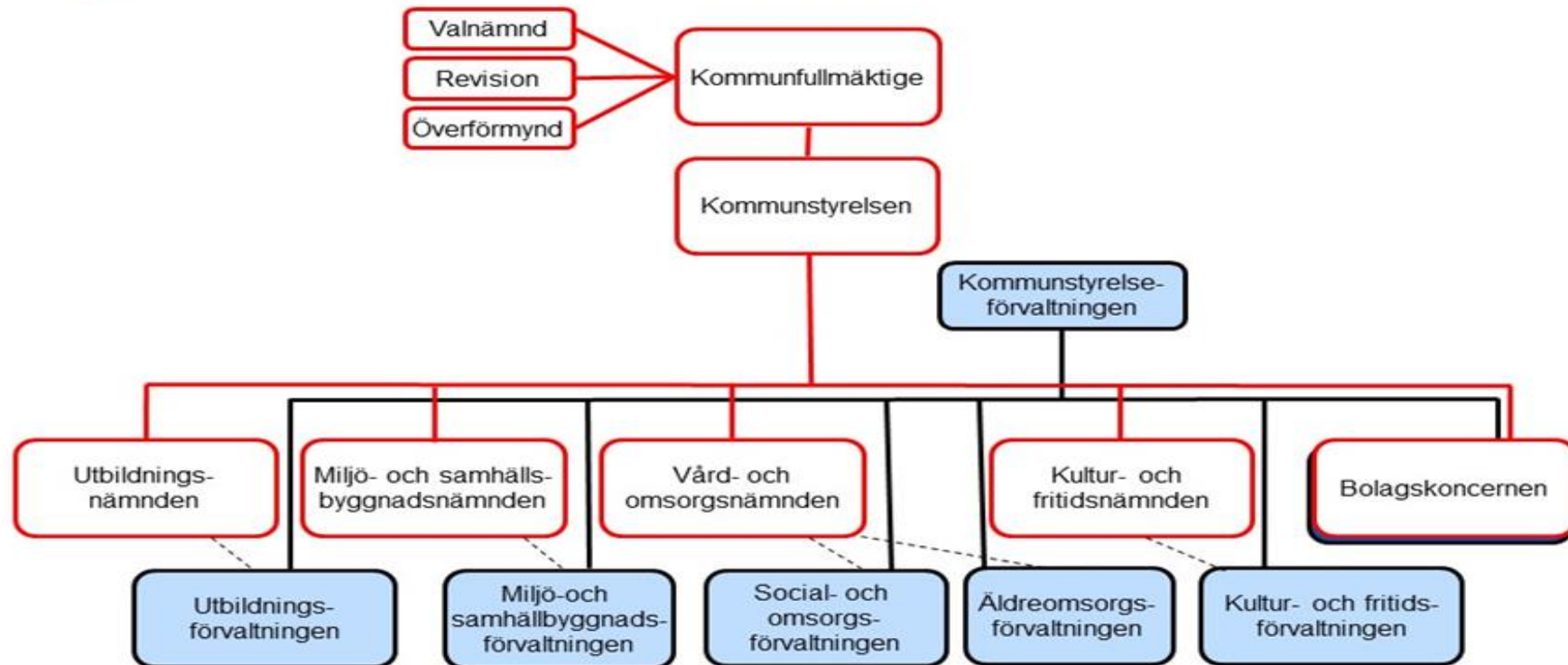


Samordningsförbundet RAR

1. Ledamöter i RAR:s styrelse
2. RAR:s medlemmar

Oxelösund

Katarina Berg (M), ordf. Vård och omsorgsnämnden



Trosa **Michael Swedberg (M) ordf i Humanistiska nämnden**

1. **Vård- och omsorgsnämnden**
2. **Humanistiska nämnden** LSG, Arbetsmarknadschefs nätverk
3. Krisledningsnämnden
4. Kultur- och fritidsnämnden
5. Miljönämnden
6. Samhällsbyggnadsnämnden
7. Teknik- och servicenämnden
8. Valnämnden

Nyköping Johan Wachtmeister (M), ordf. i Kompetens och arbetsmarknadsnämnden

1. Barn- och ungdomsnämnden
2. **Vård- och omsorgsnämnden**
3. **Kompetens och arbetsmarknadsnämnden** LSG, Arbetsmarknadschefsnätverk
4. Miljö och samhällsbyggnadsnämnden
5. Kultur- och fritidsnämnden
6. Socialnämnden

Gnesta **Ingrid Jerneborg Glimne (M), ordf. socialnämnden**

1. **Barn- och utbildningsnämnden**
2. Samhällsbyggnadsnämnden
3. Kommunstyrelsen
4. **Socialnämnden** LSG, Arbetsmarknadschefs nätverk

Eskilstuna **Owe Ek (S), 1:a vice ordf. i arbetsmarknads- och vuxenutbildning**

1. Kommunstyrelsen
2. **Arbetsmarknads- och vuxenutbildningsnämnden (LSG, Arbetsmarknadschefsnätverk)**
3. Förskolenämnden
4. Grundskolenämnden
5. Gymnasienämnden
6. Kultur- och fritidsnämnden
7. Miljö- och räddningstjänstnämnden
8. Servicenämnden
9. **Socialnämnden (Unga på väg)**
10. Stadsbyggnadsnämnden
11. Torshälla stads nämnd
12. Valnämnden
13. **Vård- och omsorgsnämnden (LSG)**
14. Överförmyndarnämnden

Strängnäs **Maj-Britt Magnusson (S), ersättare i KS och socialnämnden**

1. Barn- och utbildningsnämnden
2. Kulturnämnden
3. Miljö- och samhällsbyggnadsnämnden
- 4. Socialnämnden**
5. Teknik- och fritidsnämnden
6. Valnämnden
7. Överförmyndarnämnden

Katrineholm **Ulrica Truedsson (S), ordf. i bildningsnämnden**

1. **Bildningsnämnden**
2. Bygg- och miljönämnden
3. Kommunstyrelsen
4. Kulturnämnden
5. Lönenämnd Sörmland
6. Service- och tekniknämnden
7. **Socialnämnden** (LSG, SIKTA)
8. Valnämnden
9. **Viadidaktnämnden** (LSG, Arbetsmarknadschefsnätverk)
10. Vård- och omsorgsnämnden
11. Överförmyndare

Flen Daniel Ljungkvist (S), ordf. i social- och arbetsmarknadsnämnden

1. Kommunstyrelsen
2. Barn-, utbildnings- och kulturnämnden
3. Samhällsbyggnadsnämnden
4. **Social- och arbetsmarknadsnämnden** (LSG, Arbetsmarknadschefsnätverk)
5. Jävsnämnden
6. Valnämnden
7. Överförmyndarnämnden
8. Vård- och omsorgsnämnden

Vingåker **Anna Lejon (M), ordf. i socialnämnden**

1. Barn- och utbildningsnämnden
- 2. Socialnämnden** (LSG, Arbetsmarknadschefsnätverk)
3. Samhällsbyggnadsnämnden
4. Kultur- och fritidsnämnden
5. Kommunstyrelsen
6. Valnämnden
- 7. Viadidaktnämnden**

Region Sörmland **Helena Koch (M), ordf. i Nämnden för samverkan**

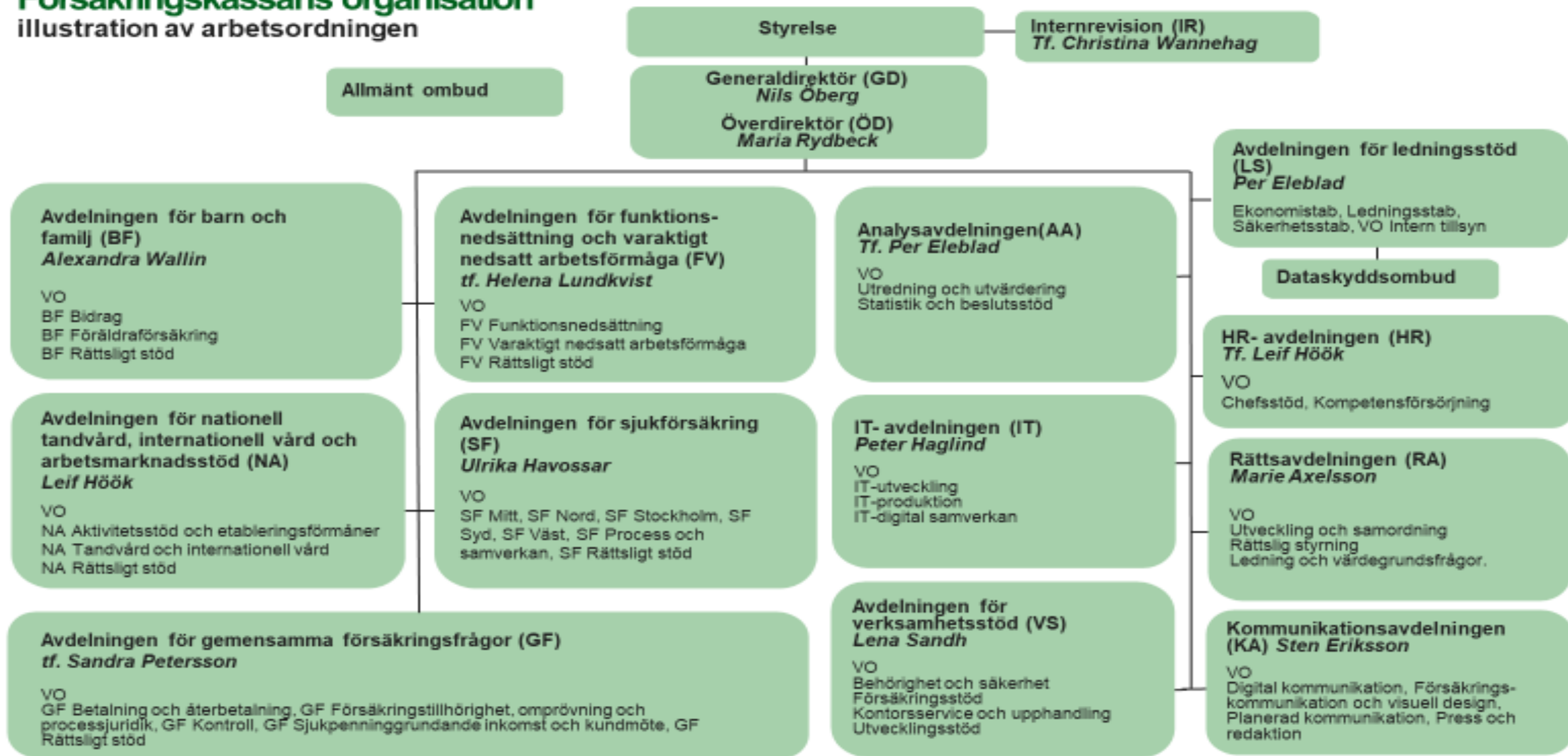
1. Regionfullmäktige och Regionstyrelsen
2. Nämnden för kultur, utbildning och friluftsverksamheten
3. **Nämnden för primärvård, rättspsykiatri och Dammsdalskolan**
4. **Regionala utvecklingsnämnden**
5. Krisledningsnämnden
6. **Nämnden för samverkan kring socialtjänst och vård** tillsammans med alla nio kommuner
7. Patientnämnden tillsammans med alla nio kommuner
8. Inköpsnämnden tillsammans med Region Västmanland
9. Sjukvårdsregionen Mellansverige tillsammans med flera regioner
10. Ambulansdirigeringsnämnden tillsammans med flera regioner
11. Varuförsörjningsnämnden tillsammans med andra regioner

Försäkringskassan, Oleg Kosovic, enhetschef

1. Försäkringskassan leds av en styrelse med fullt ansvar, utsedd av regeringen. Generaldirektör Nils Öberg ingår i styrelsen och leder den löpande verksamheten i Försäkringskassan i enlighet med styrelsens direktiv och riktlinjer.
2. Försäkringskassans verksamhet styrs genom myndighetsförordningen, instruktion för Försäkringskassan och regeringens årliga regleringsbrev. Ibland kan det vara särskilda regeringsuppdrag som styr.
3. Regeringen beslutar om regleringsbreven under senare hälften av december. Därefter kan varje myndighet besluta om sin interna verksamhetsplan och sin budget.

Försäkringskassans organisation

illustration av arbetsordningen



Arbetsförmedlingen, Sam Farsani, sektionschef

