

Landet runt

- en resa i tid och rum
för en gemensam verklighetsuppfattning

Mats Forsberg, Statisticon AB



<https://studios.statisticon.se/finsam>

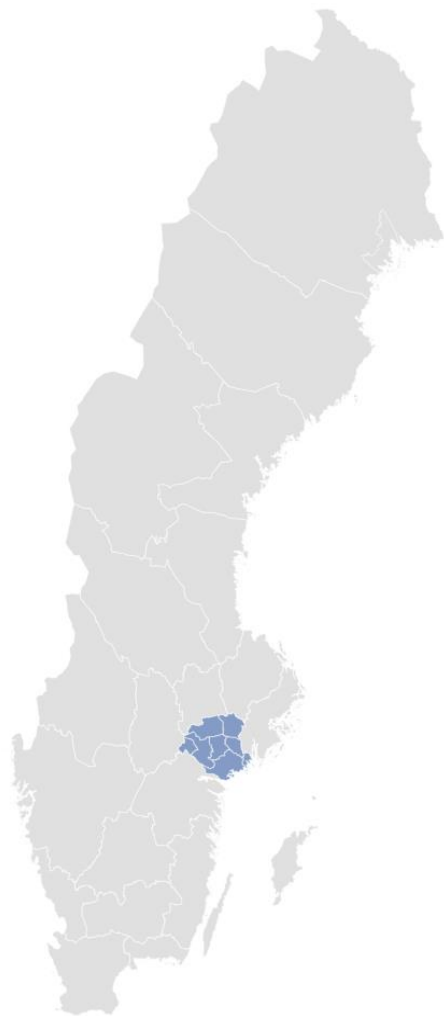
Befolkningsutveckling

Socioekonomi

Offentlig försörjning

... och målgruppsanalys





Södermanlands län

302 566 invånare

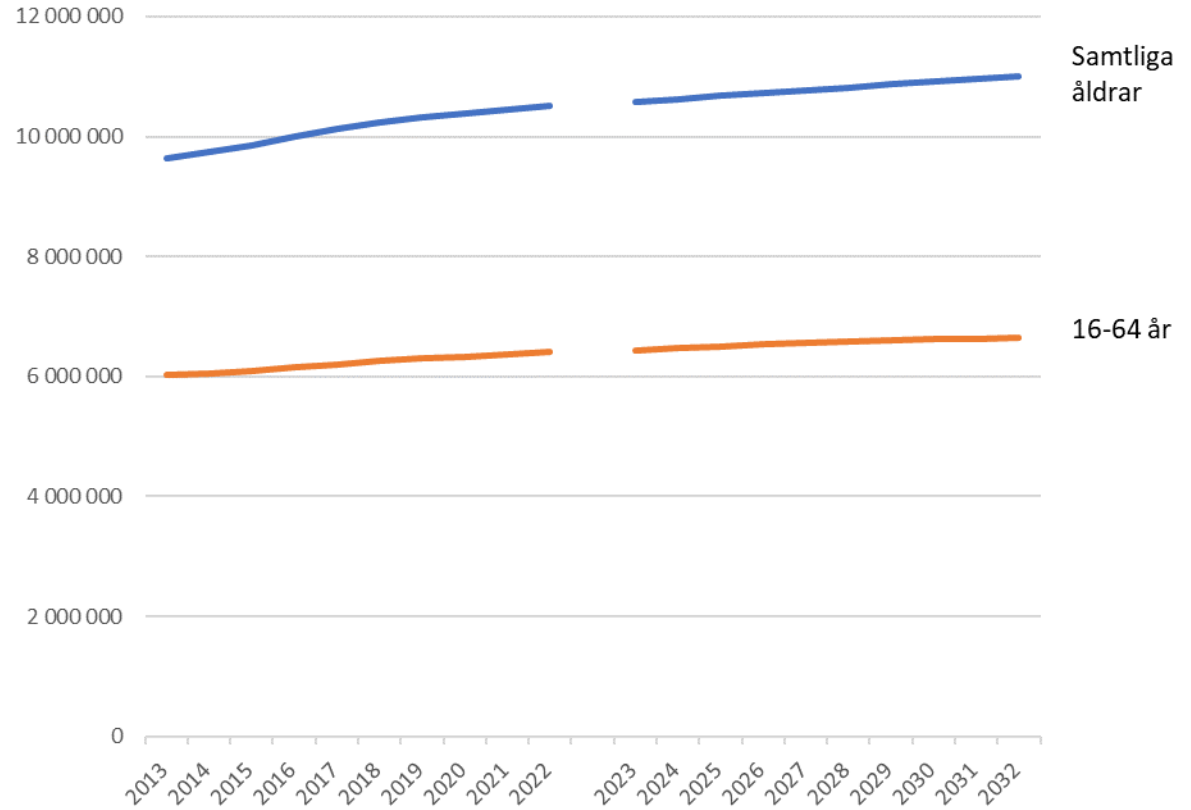
22 304 helårsekvivalenter

42 250 personer med

3 455 630 000 kr offentlig försörjning

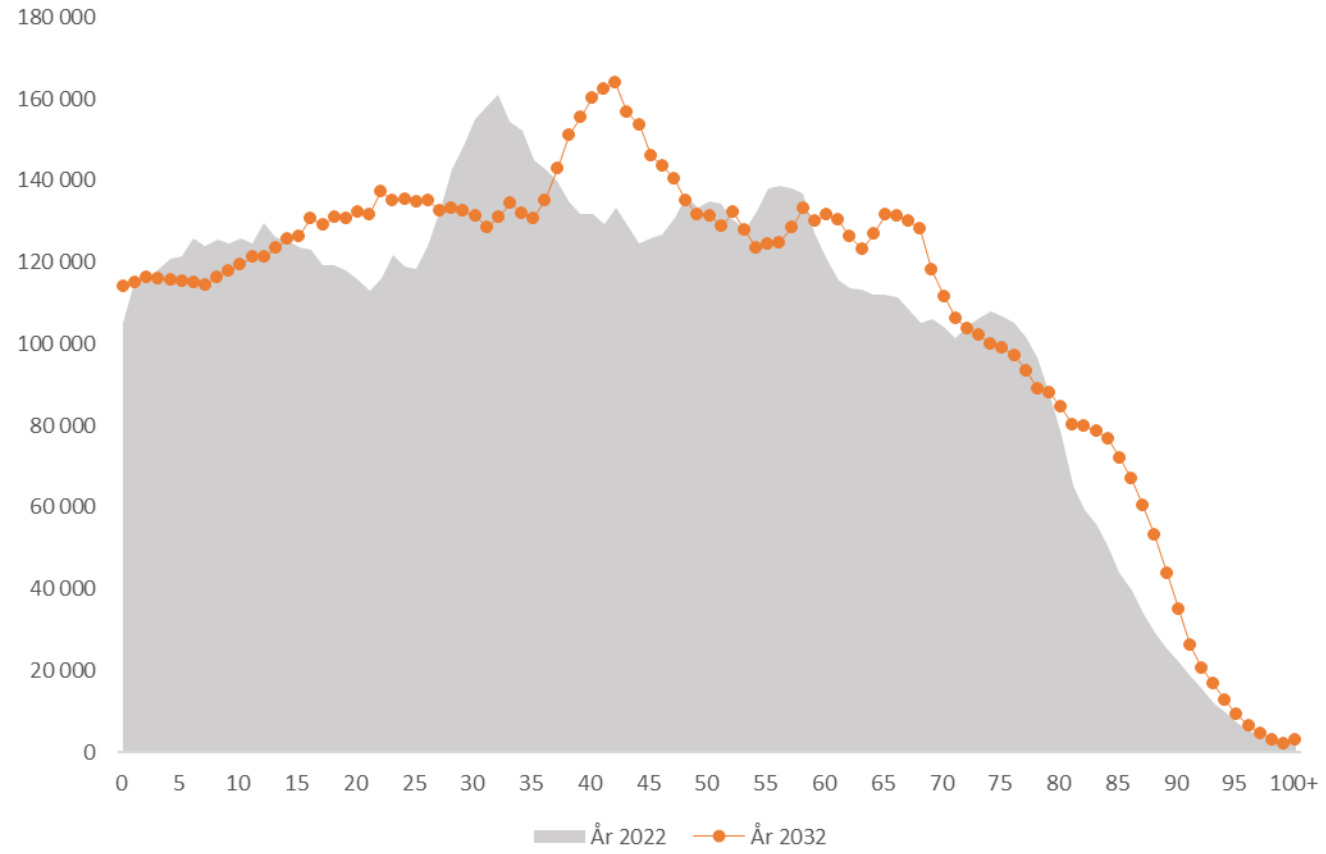


Befolkningsutveckling i Sverige 2013-2022 samt prognos 2023-2032



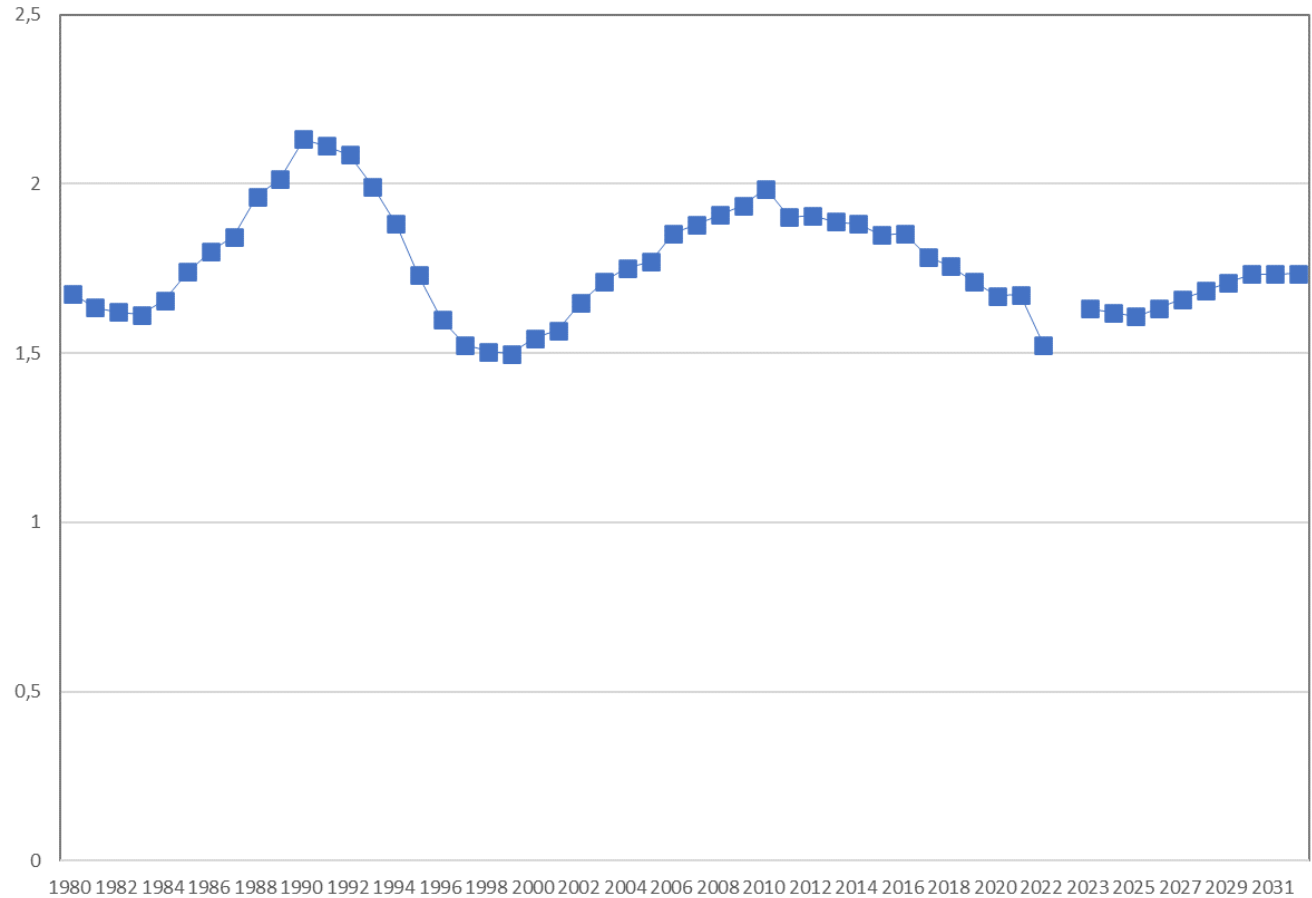
Åldersstrukturen i Sverige
- vi blir äldre och konkurrensen
om offentliga medel kommer
tillta

Åldersstruktur i Sverige 2022 samt prognos 2032



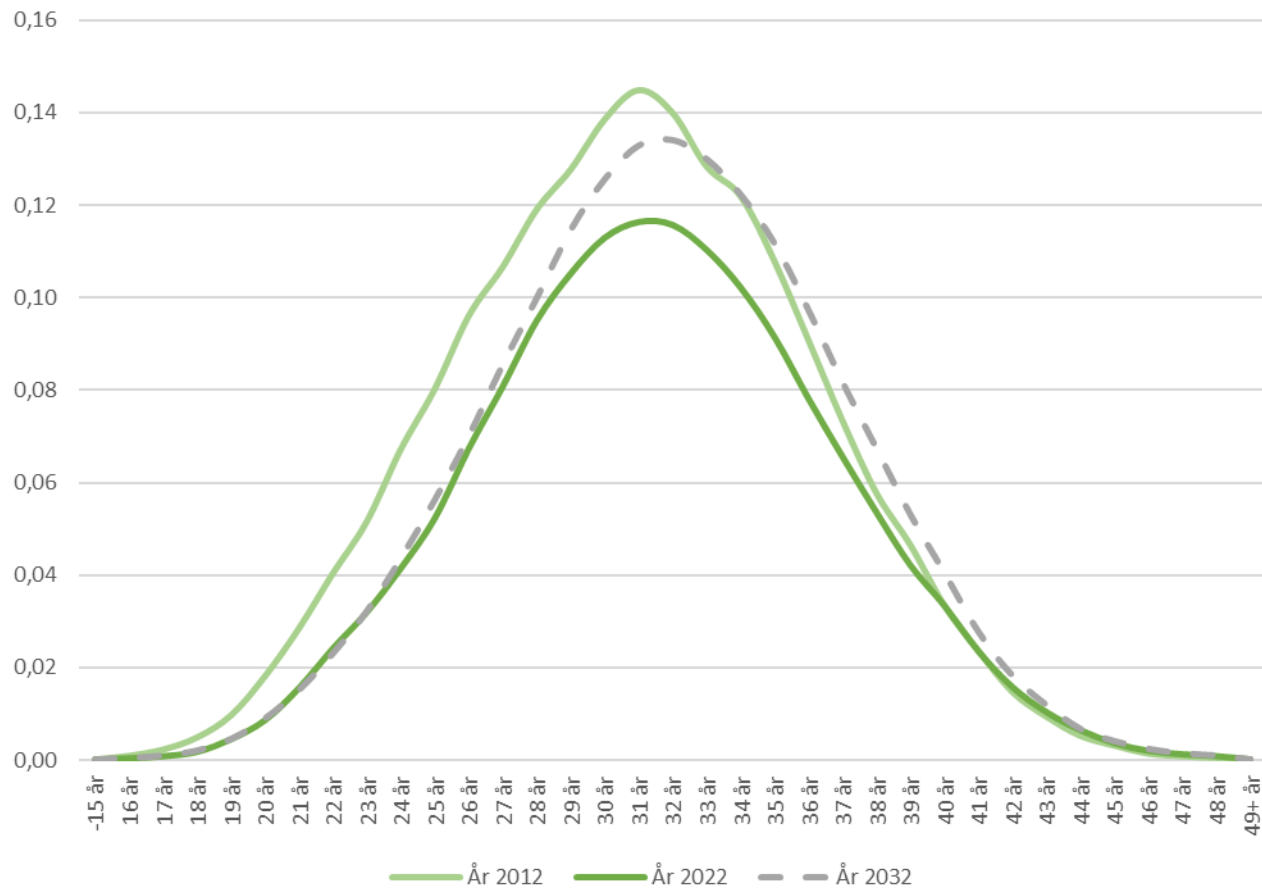
Hur många barn föder en kvinna i genomsnitt?

Summerad fruktsamhet i Sverige 1980 - 2022 samt prognos 2023-2032

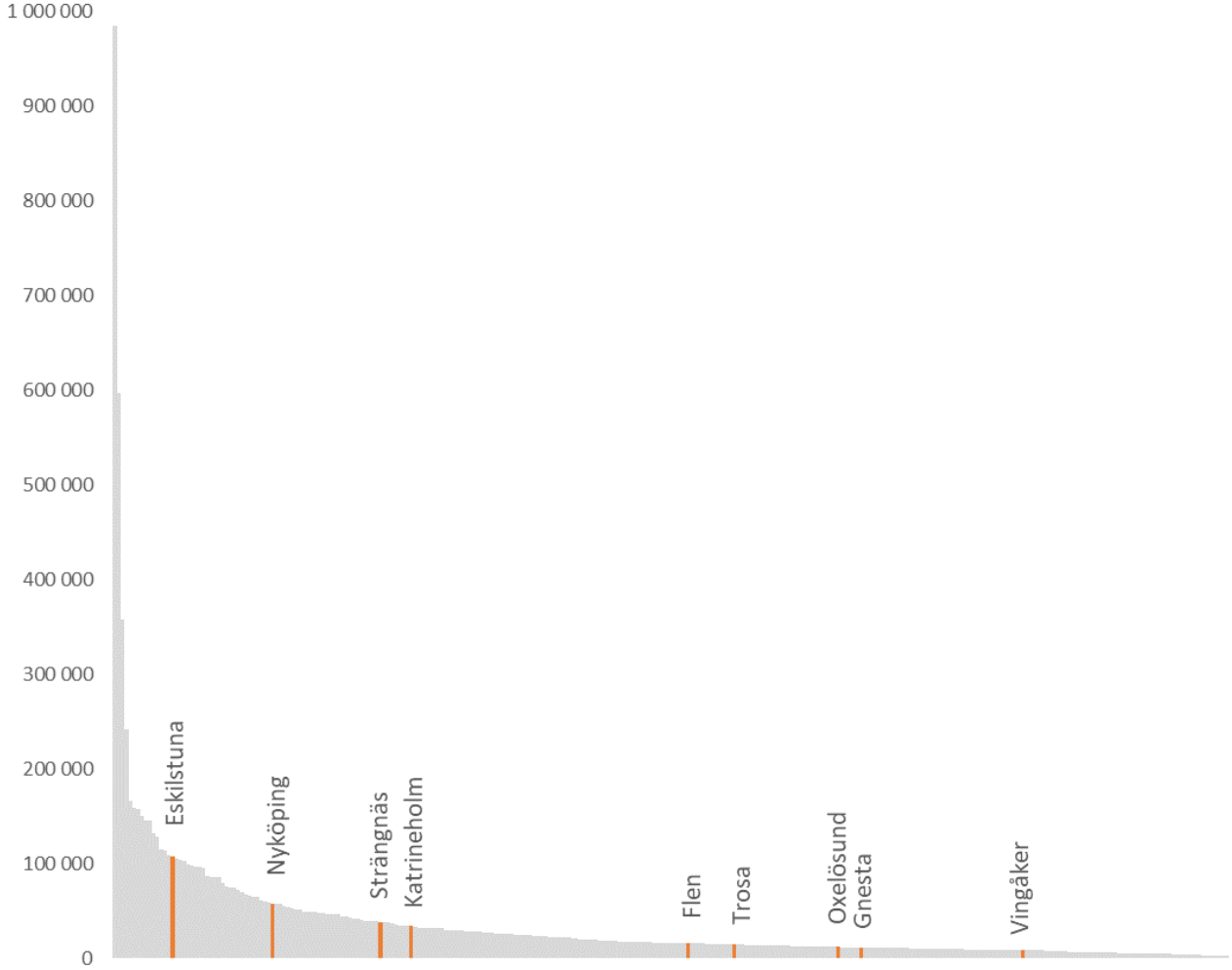


Hur många barn föder kvinnor i Sverige och i vilka åldrar?

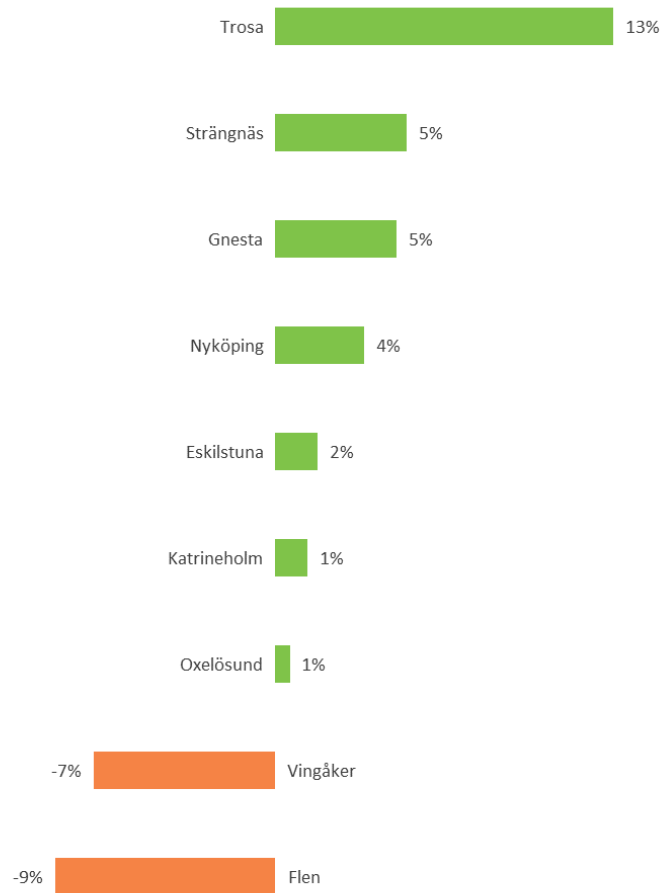
Antal födda barn per kvinna efter moderns ålder Sverige åren 2012, 2022 samt prognos 2032



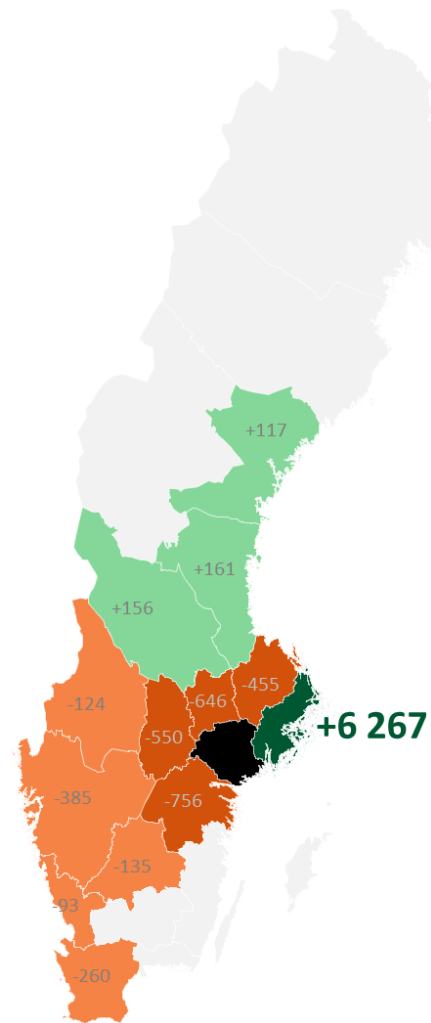
*Befolkningsstorlek i
Sveriges kommuner
2022*



Befolkningsförändring 2022 - 2032 (16-64 år)



*Inrikes nettoflyttning till och
från Södermanland
åren 2020-2023*



*Inrikes flyttströmmar
åren 2020-2022*

*- dvs. pandemins effekt
på flyttningar inom landet*

*Nettoflyttning
i förhållande till
folkmängd i
kommunen*



Befolkningsutveckling

Socioekonomi

Offentlig försörjning

... och målgruppsanalys



Egenskaper hos befolkningen i Sveriges kommuner



INKOMST

FÖRVÄRVSARBETE

ARBETSLÖSHET

OHÄLSA

EKONOMISKT BISTÅND

FÖDDA UTANFÖR EU/EFTA

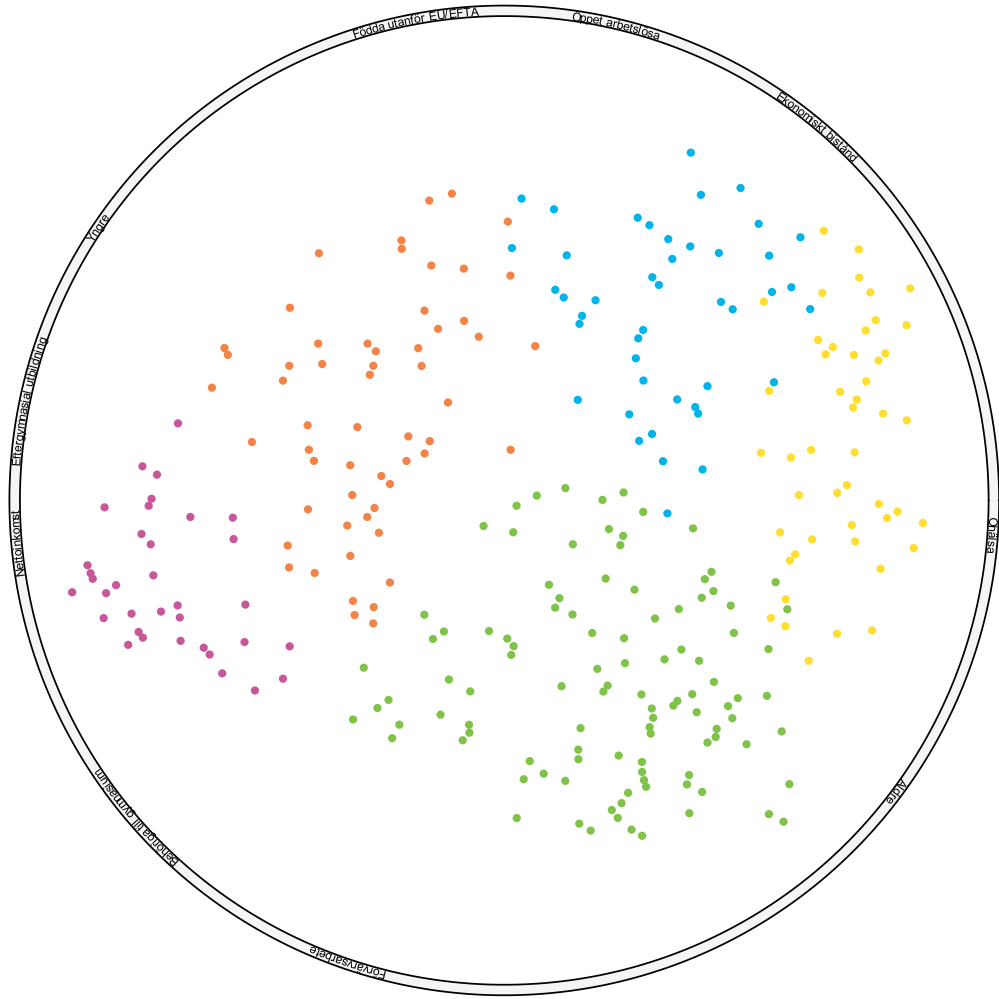
UTBILDNINGSNIVÅ

GYMNASIEBEHÖRIGHET

UNGA

ÄLDRE

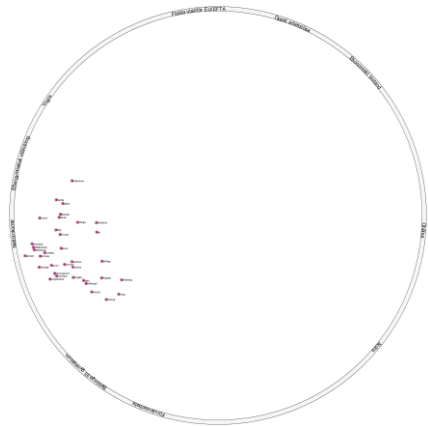




Lila grupp

”storstadsnära Sverige”

barnfamiljer
pendling
högre inkomster



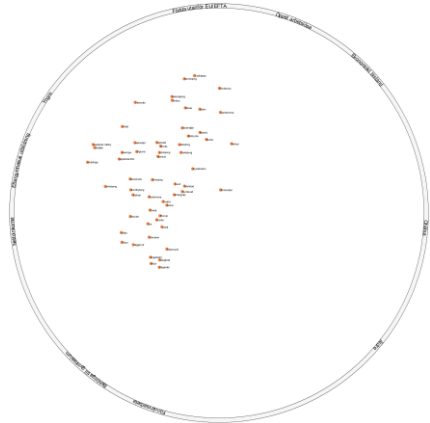
Orange grupp

”mångfaldens Sverige”

universitet och högskolor,
ministrar, hövdingar och
biskopar

ljudande fabriksvislor
människor från
världens alla hörn

landets
ekonomiska epicentrum

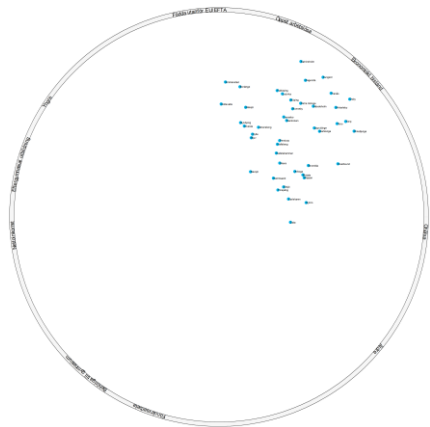


Blå grupp

"brukens Sverige"

rationalisering eller
nedläggning av
industrier

bruksmentalitet?



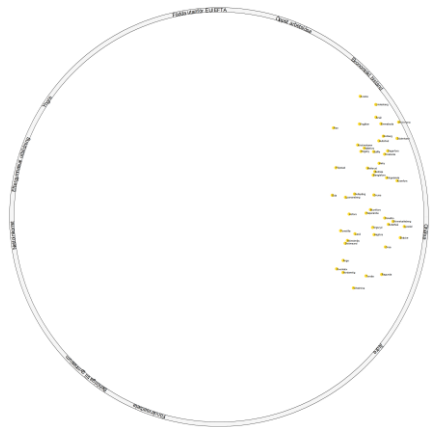
Gul grupp

"Sverige långt bort"

många äldre och få unga

mindre samhällen

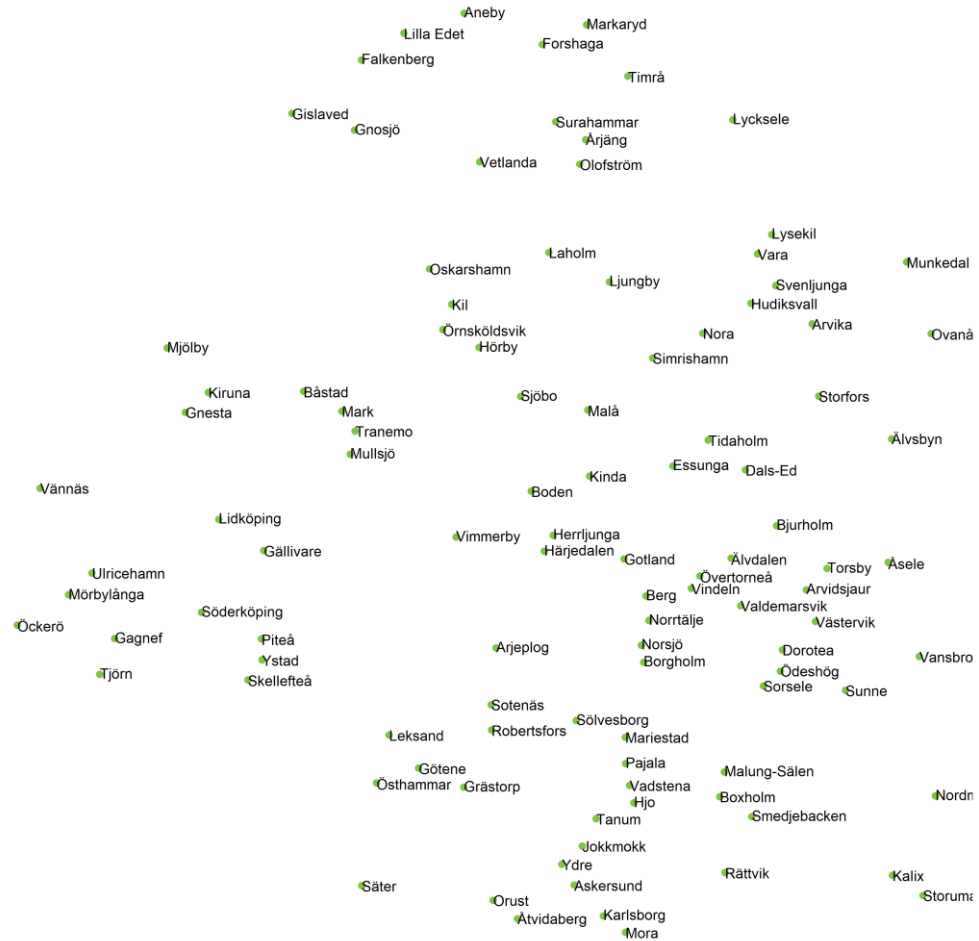
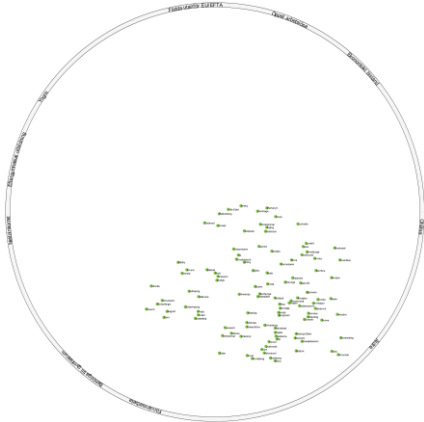
långt till en större arbetsmarknad

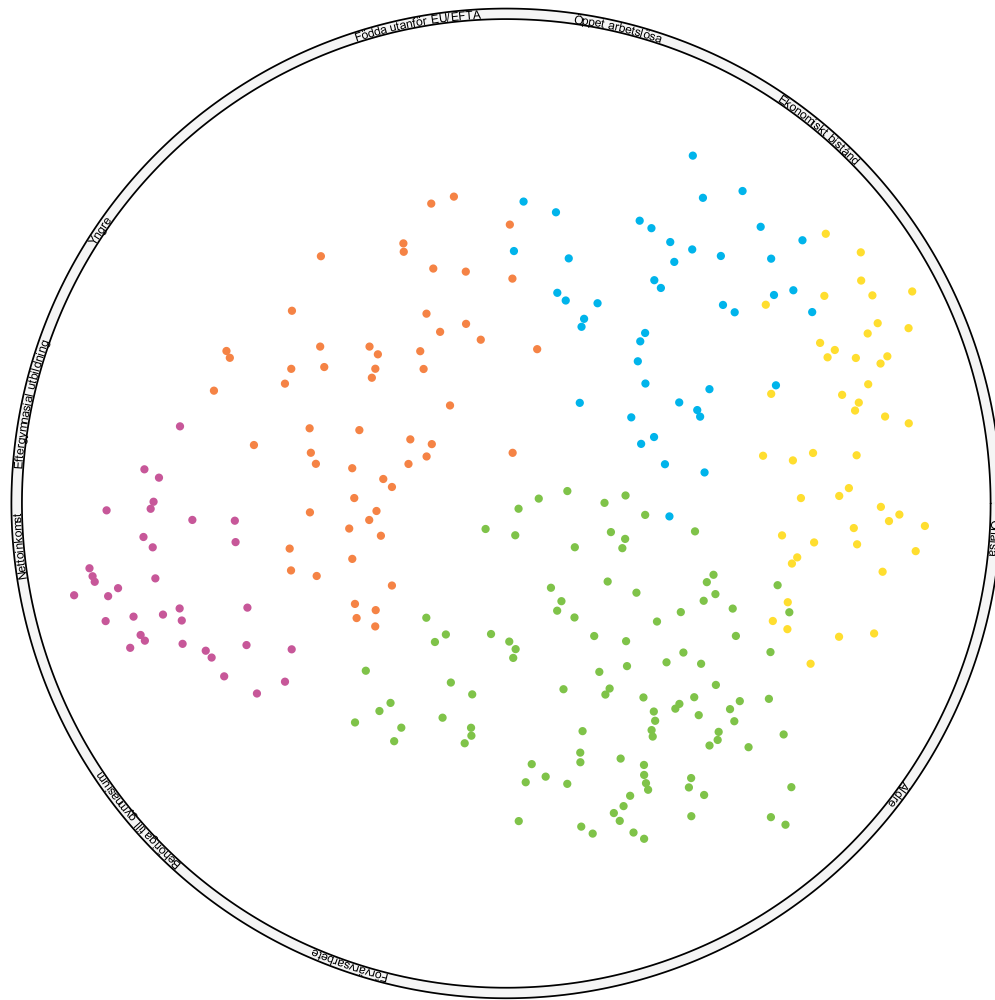


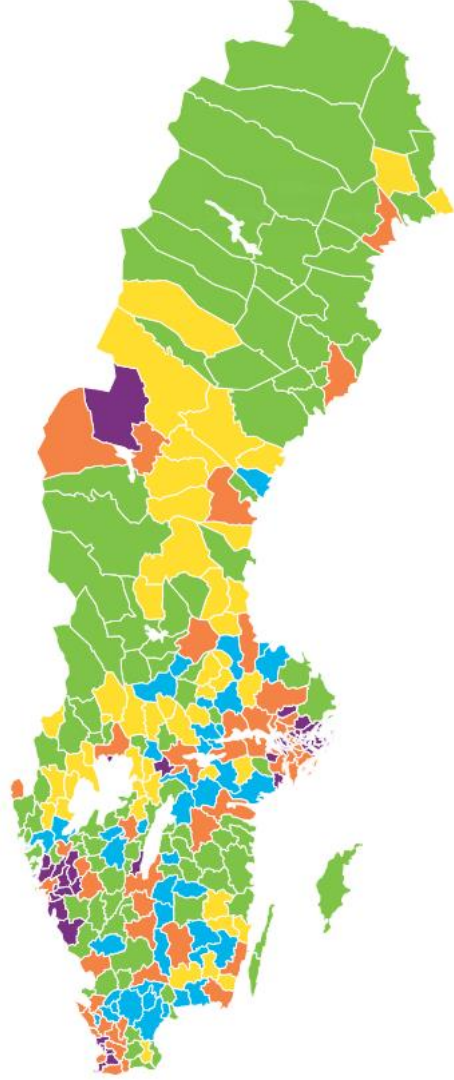
Grön grupp

"fina och flitiga Sverige"

- besöksnäring
- tillverkningsindustri
- gruvnäring
- brist på arbetskraft?
- Gnosjöanda?







Ökar eller minskar klyftor
mellan kommuner?

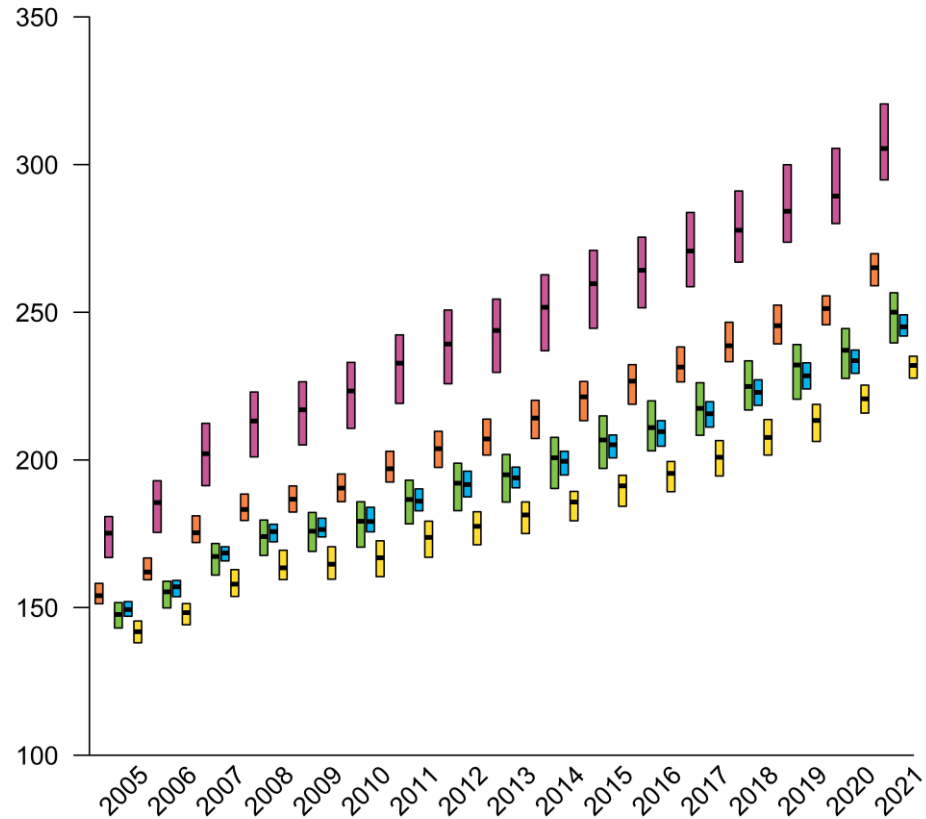


Nettoinkomst (tkr)

Noterbart:

En påtaglig klyfta som också ökar.

Nettoinkomsterna ökar i samtliga SEKOM-grupper, men inte i samma takt.

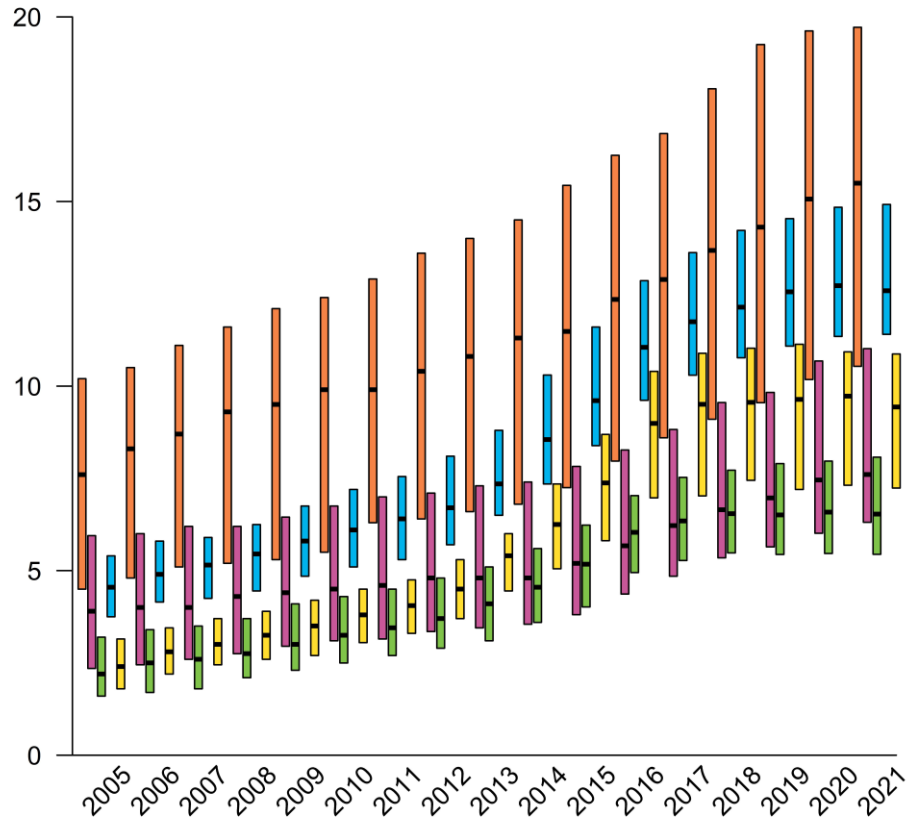


Födda utanför EU/EFTA (%)

Noterbart:

En påtaglig klyfta som också ökar.

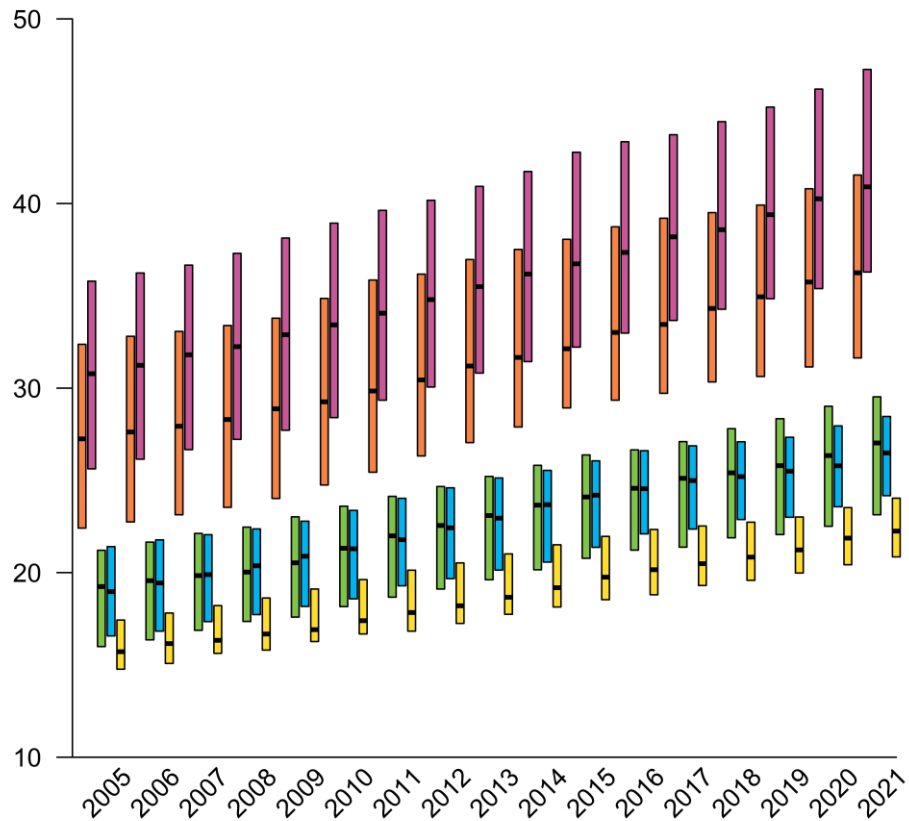
Andelen födda utanför EU/EFTA ökar successivt i samtliga grupper, men framför allt i orange och blå grupp.



Eftergymnasial utbildning (%)

Noterbart:

En påtaglig klyfta som också ökar.

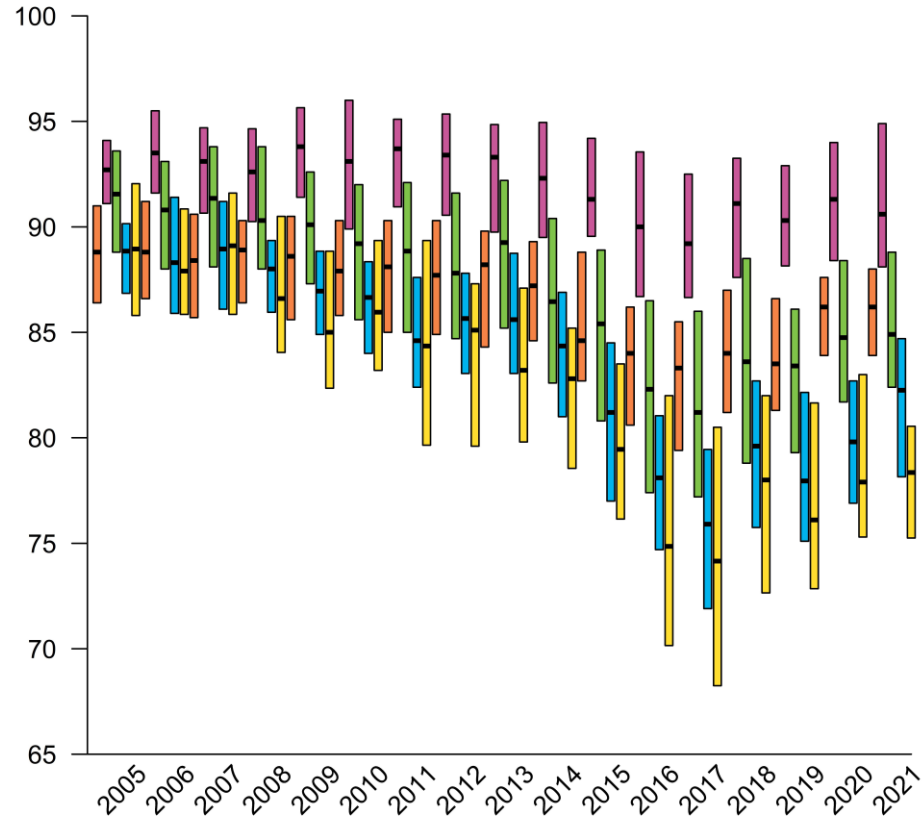


Gymnasiebehörighet (%)

Noterbart:

En påtaglig klyfta som också ökar.

Andelen gymnasiebehöriga ungdomar har minskat över tid, med viss återhämtning i vissa grupper.

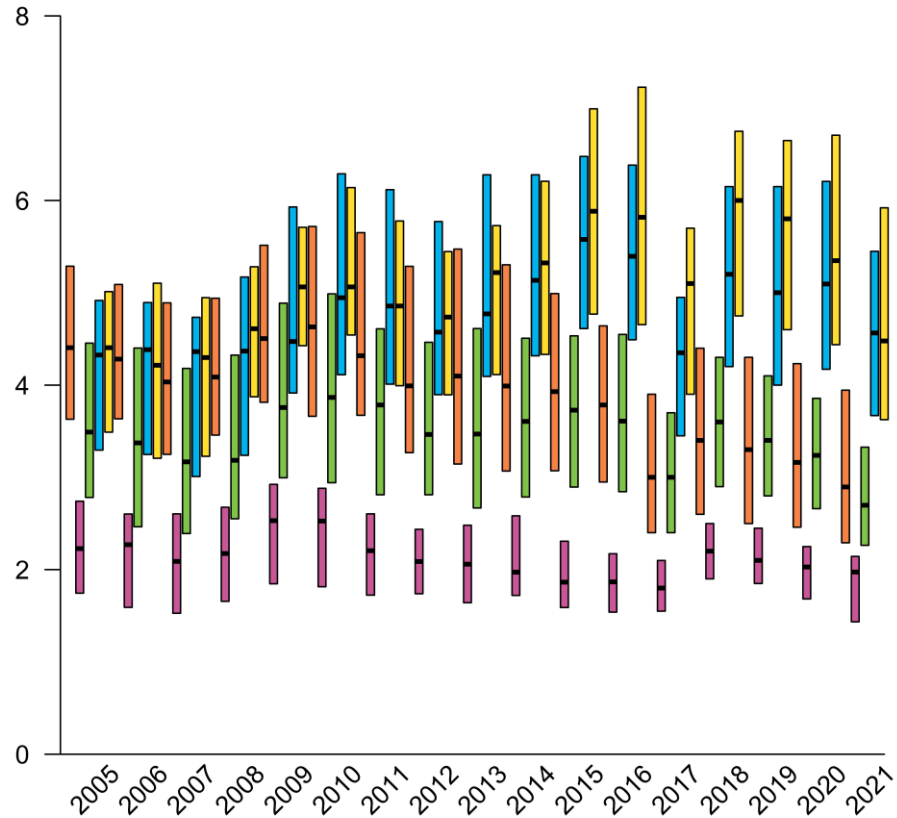


Ekonomiskt bistånd (%)

Noterbart:

En påtaglig klyfta som minskar.

Ohälsotalet minskar i varje SEKOM-grupp, främst som konsekvens av förändringar i regelverket för utbetalning av ersättning vid sjukdom.

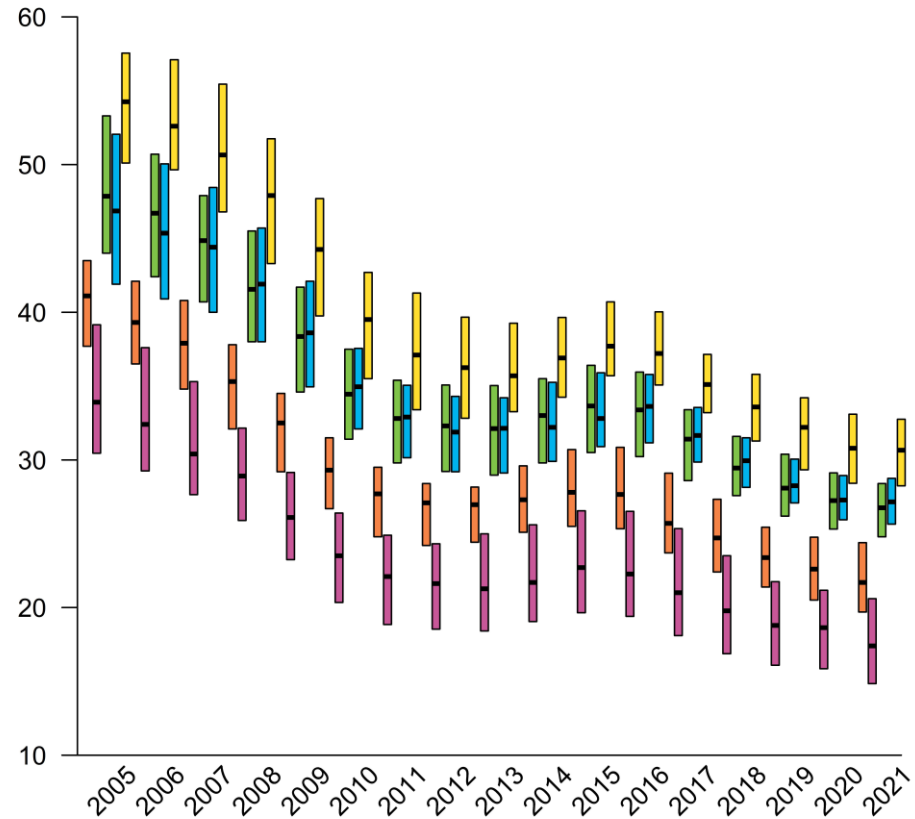


Ohälsotal (dagar)

Noterbart:

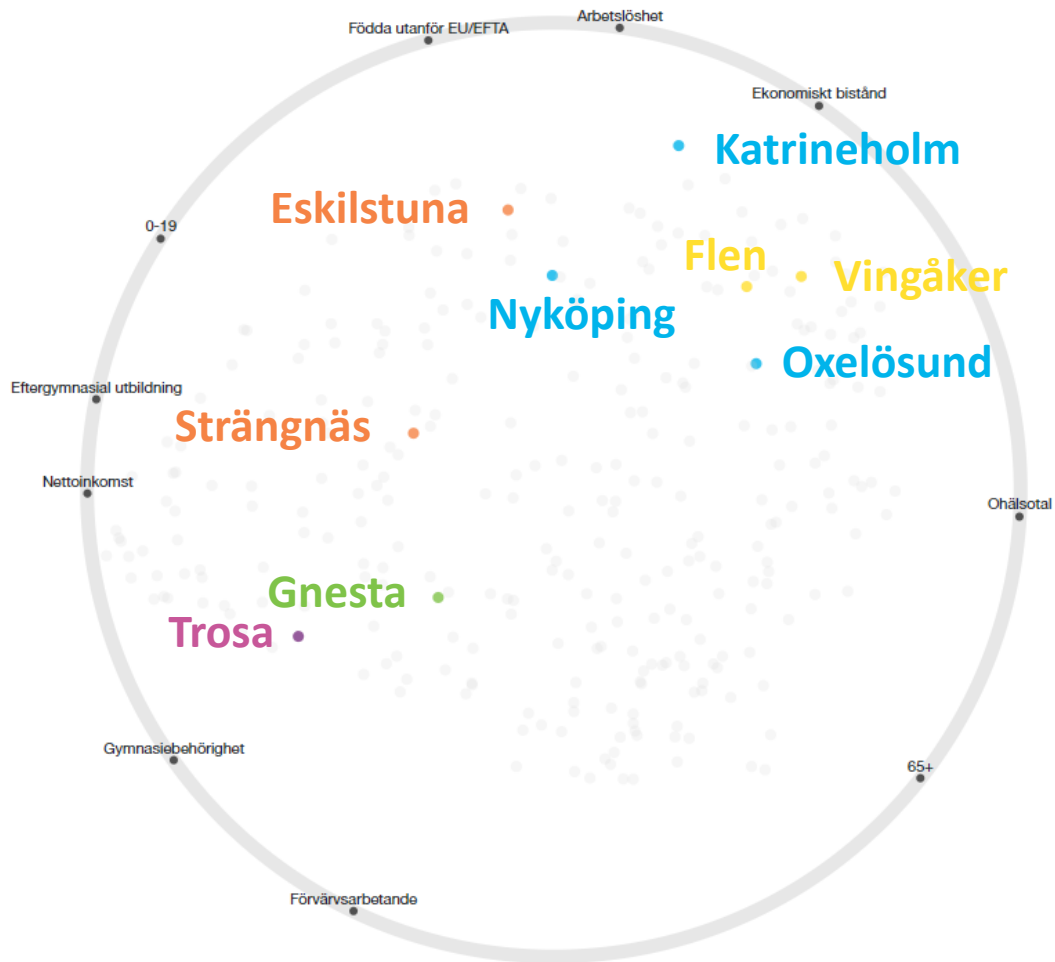
En påtaglig klyfta som minskar.

Ohälsotalet minskar i varje SEKOM-grupp, främst som konsekvens av förändringar i regelverket för utbetalning av ersättning vid sjukdom.



Var finns ni?







Eskilstuna

Strängnäs

Vingåker

Flen

Gnesta

Katrineholm

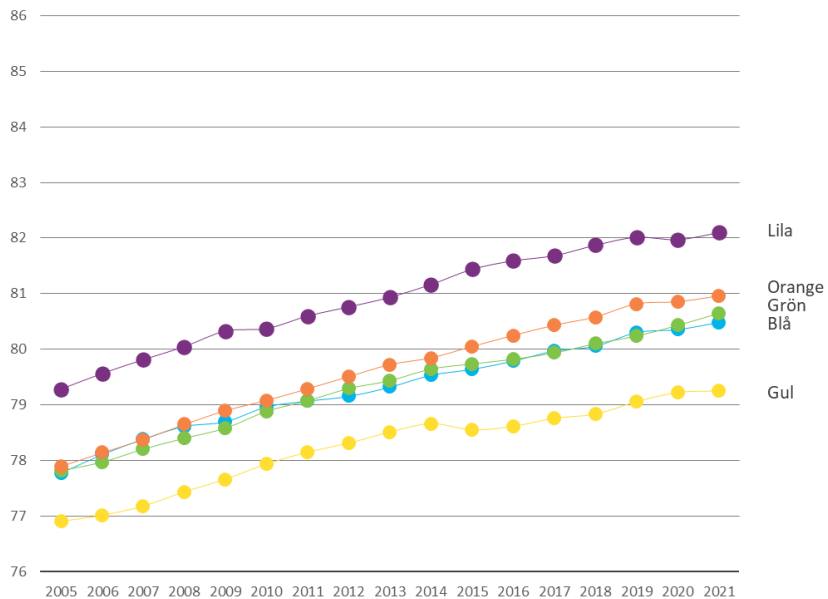
Trosa

Nyköping

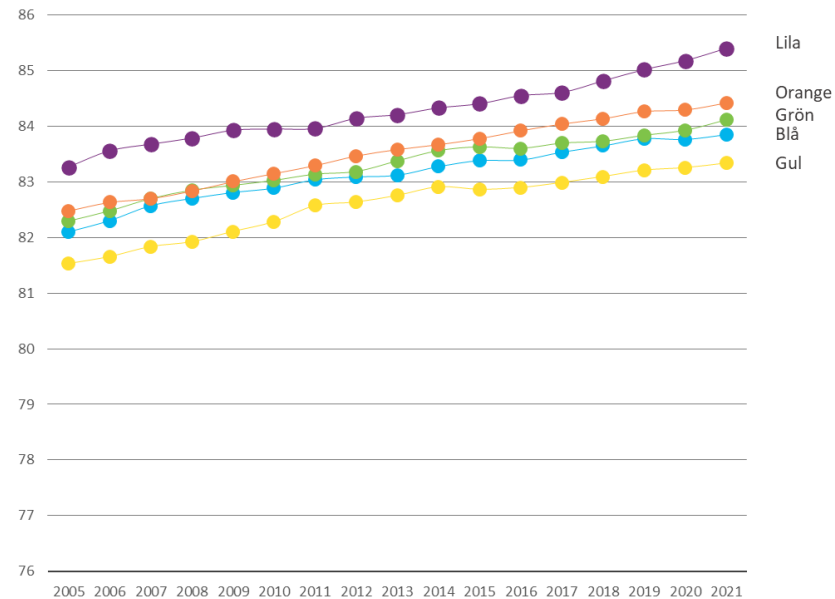
Oxelösund

Spelar det någon roll hur det ser ut "socioekonomiskt"?

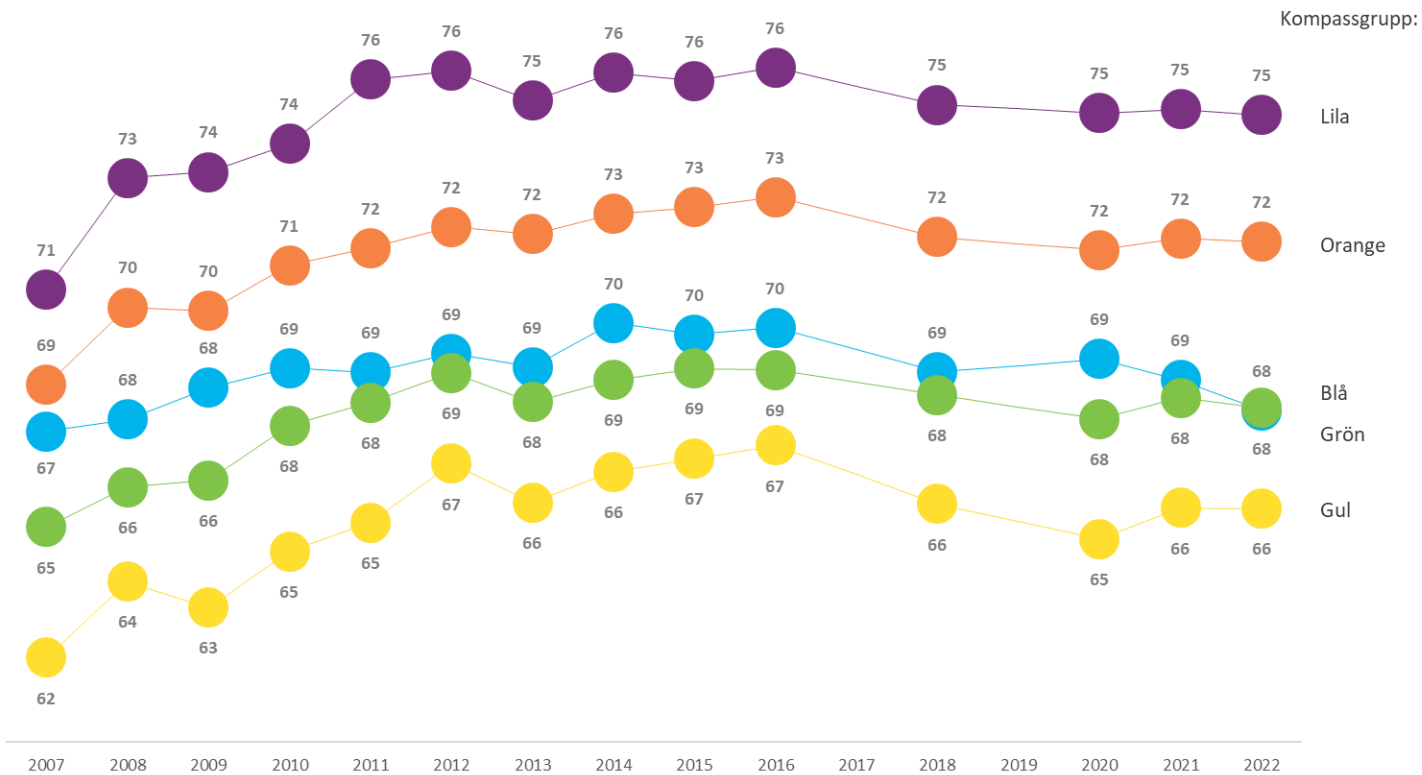
Medellivslängd män per socioekonomisk grupp



Medellivslängd kvinnor per socioekonomisk grupp



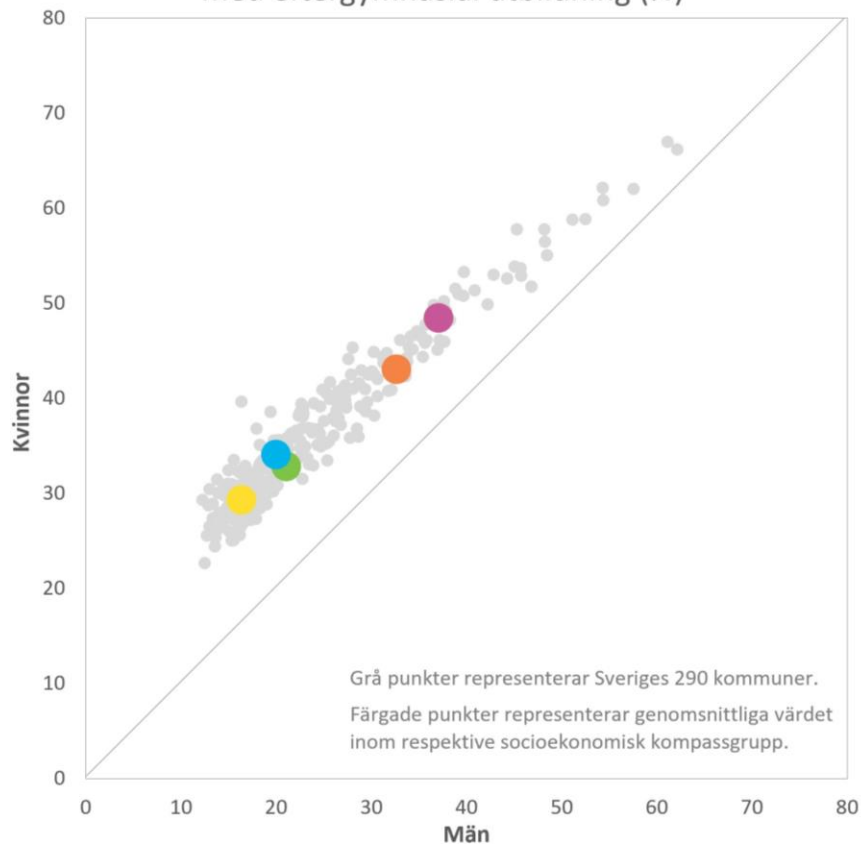
Invånare med bra självskattat hälsotillstånd, andel (%)



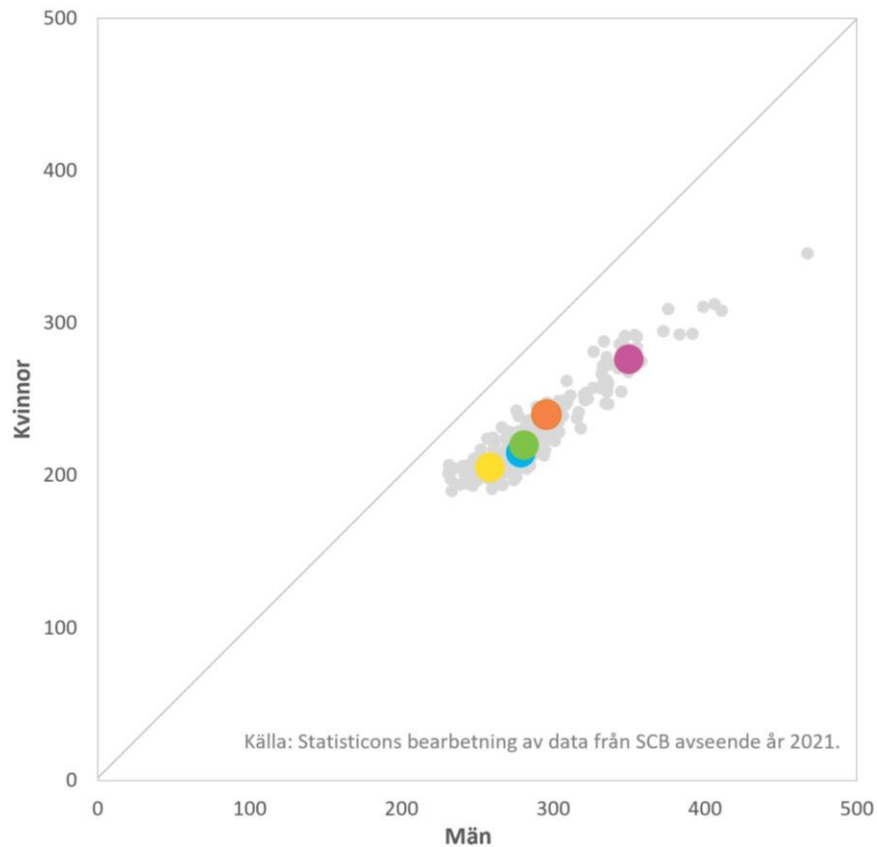
Lönegapet mellan kvinnor och män

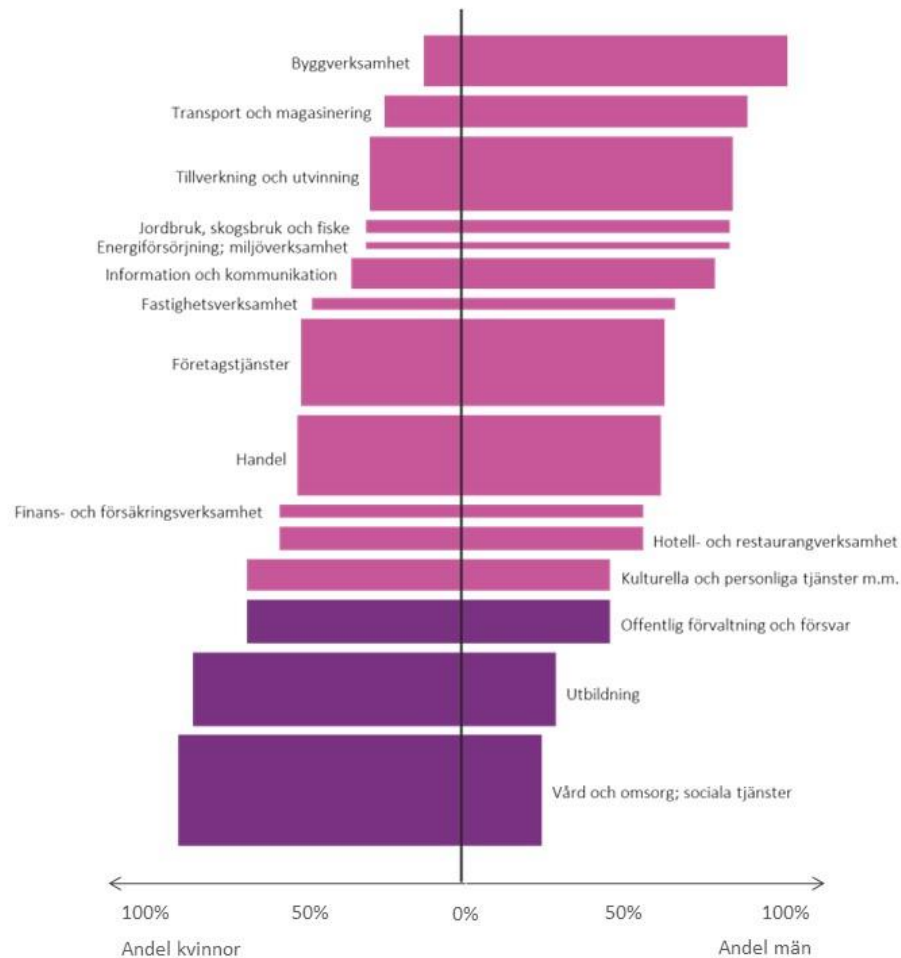


Andel invånare 16-74 år
med eftergymnasial utbildning (%)



Nettoinkomst 20 år+ (medianvärde, tkr)

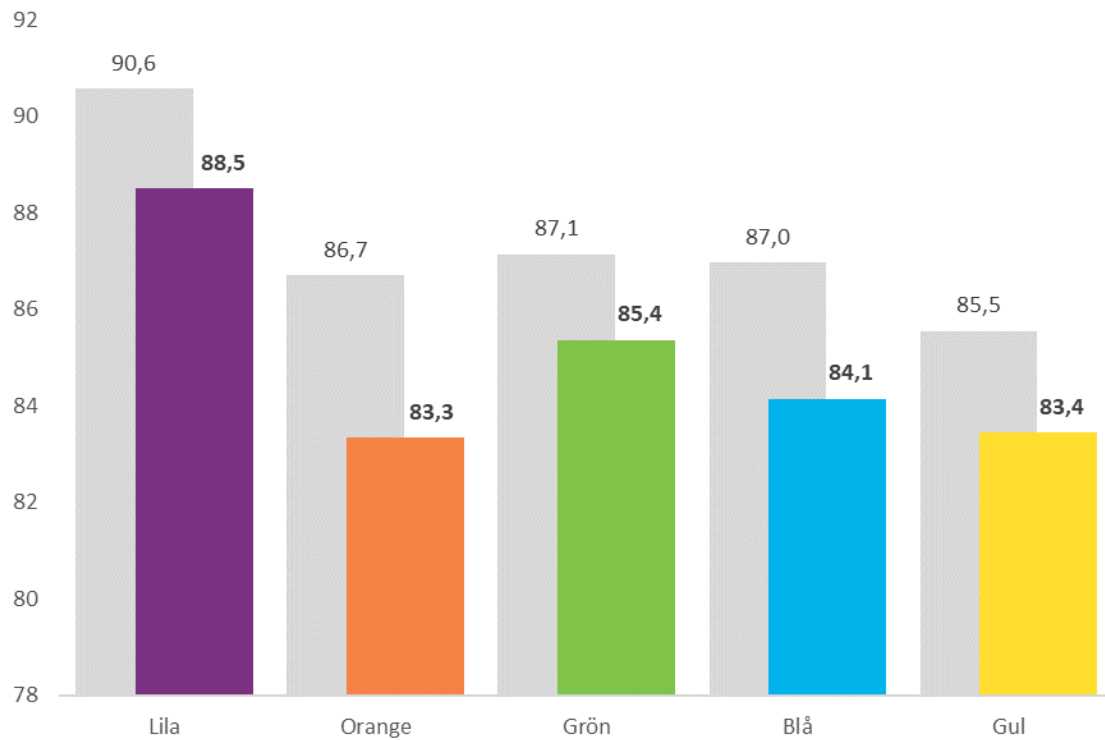




■ Offentlig sektor
■ Privat sektor

Källa: Statisticons bearbetning av data från SCB avseende år 2021. Branschindelning enligt standarden för svensk näringsgrensindelning (SNI). Ålderskategori: 16-74 år.

Deltagande i riksdagsval (%) per
socioekonomisk grupp 2018 resp. 2022



<https://studios.statisticon.se/sekom>



Befolkningsutveckling

Socioekonomi

Offentlig försörjning

... och målgruppsanalys



<https://studios.statisticon.se/finsam>



Offentlig försörjning

Södermanlands län 2014-2022

Helårsekvivalenter totalt

*Sjukpenning
Sjuk- och aktivitetsersättning*

*Etableringsersättning
Arbetsmarknadsåtgärder
Arbetslöshet*

Ekonomiskt bistånd

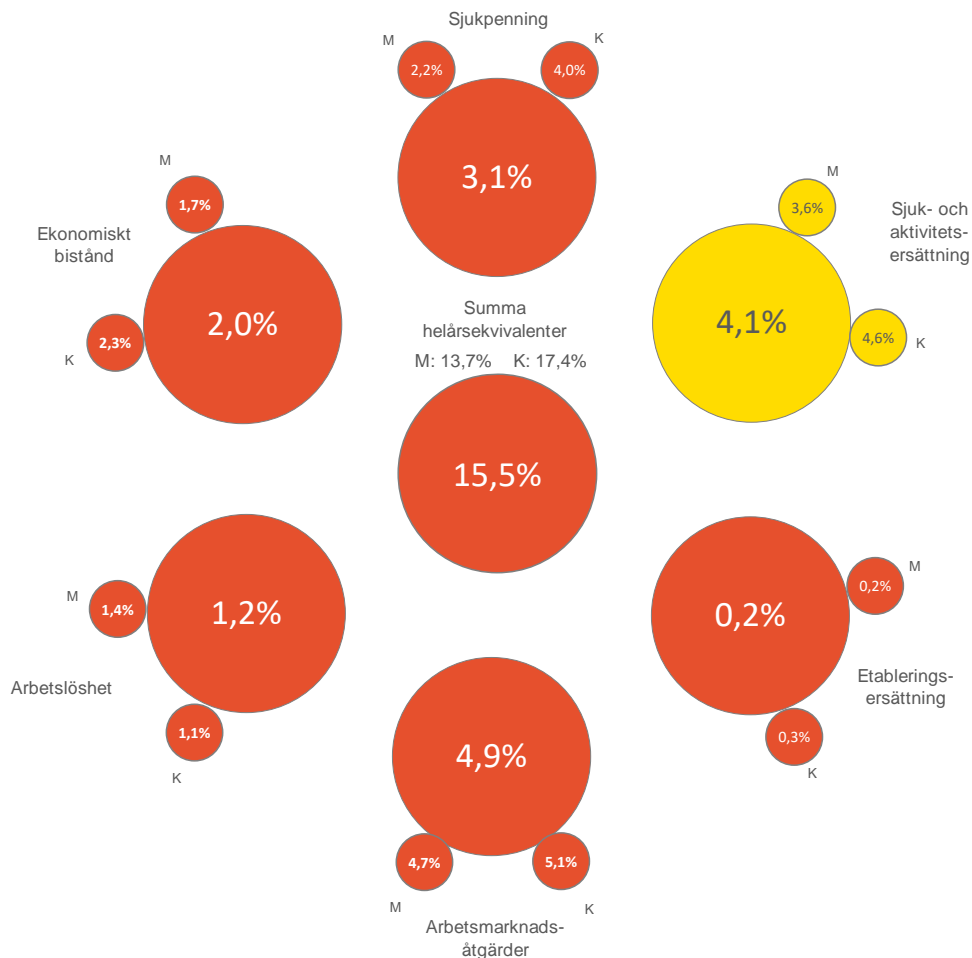
Försörjnings- profil 2022

Figuren ger en helhetsbild av den offentliga försörjning i länet, uttryckt som antalet helårsekvivalenter i relation till folkmängden i arbetsför ålders (20-64 år).

Färgerna visar hur värdena i länet förhåller sig till övriga län (rangordning). De län med högsta värdena får röd färg, de län med lägsta värdena får grön färg och de i mitten gul färg.

Förutom indikatorerna för länet som helhet presenteras även motsvarande värden uppdelat på kvinnor och män.

I de fall värden saknas visas inget värde och ingen färg.

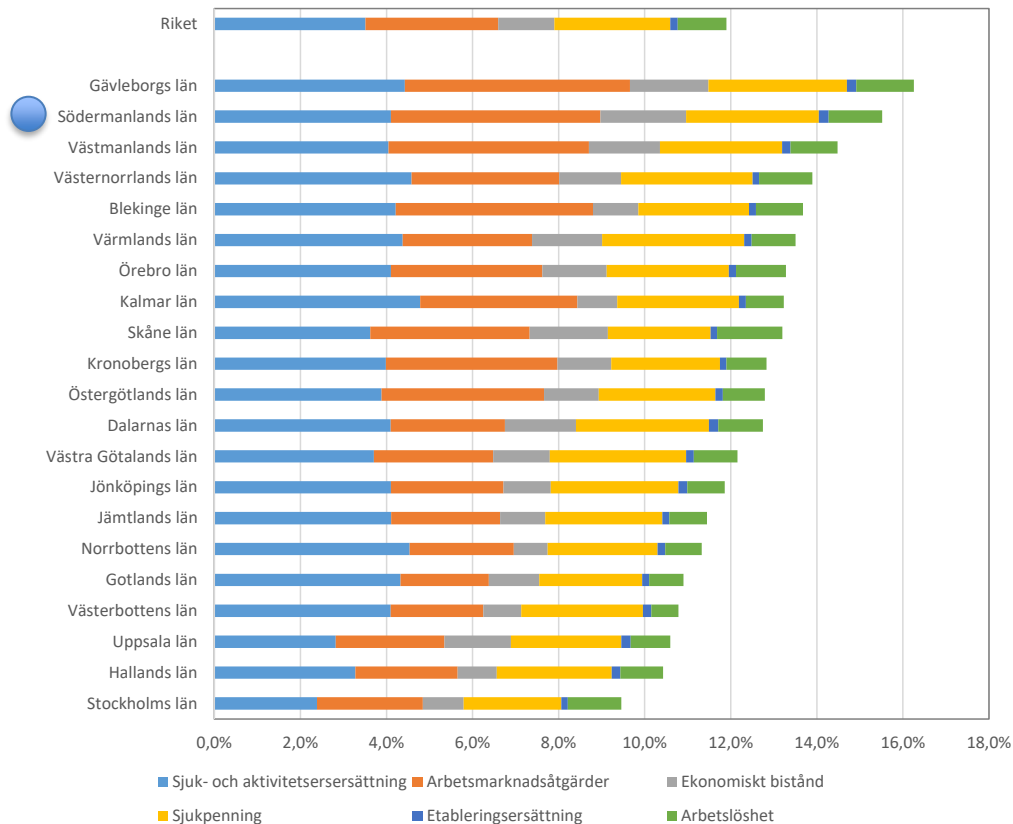


Ersättnings- systemens användning i länen

Diagrammen visar - per län -
fördelningen av helårsekvivalenter
för olika ersättningssystem år 2022.

Länen har sorterats i fallande
ordning utifrån storleken på de totala
helårsekivalenterna i relation till
folkmängden i arbetsför ålder (20-64
år).

Andel HE per kommun och ersättningssystem 2021
(åldrarna 20-64 år)

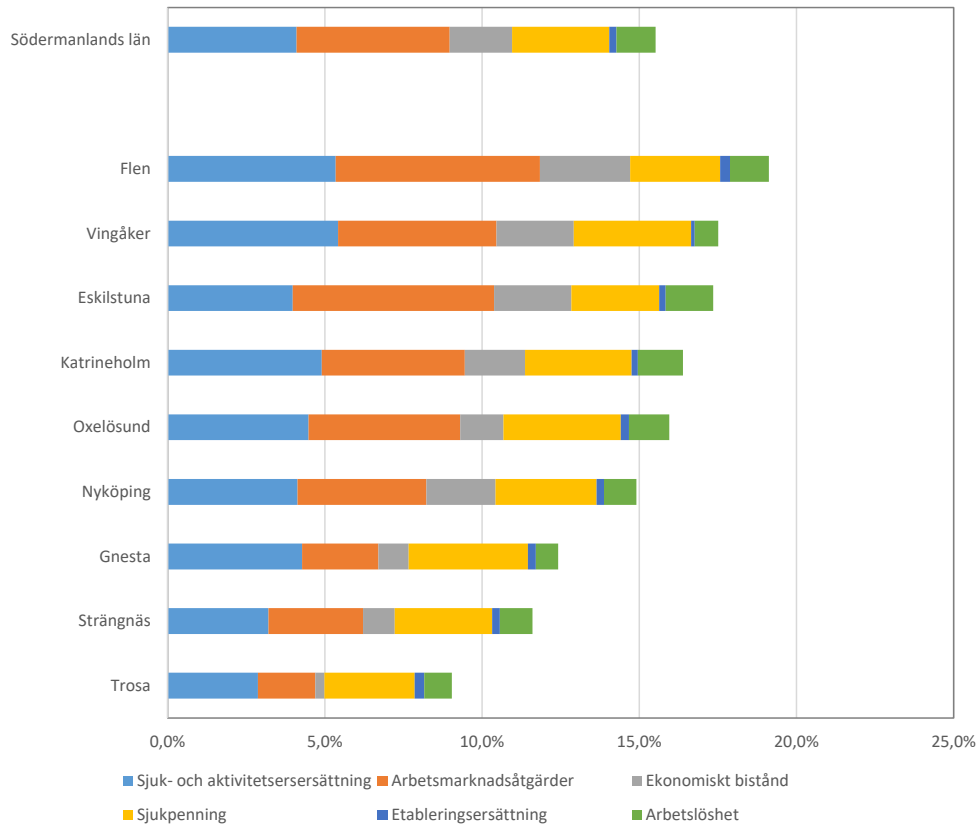


Ersättningssystemens användning i länets kommuner

Diagrammen visar - per kommun i länet - fördelningen av helårsekvivalenter för olika ersättningssystem år 2022.

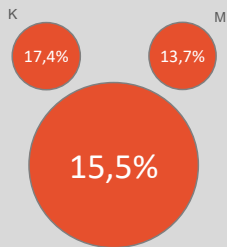
Kommunerna har sorterats i fallande ordning utifrån storleken på de totala helårsekvivalenterna i relation till folkmängden i arbetsför ålder (20-64 år).

Andel HE per kommun och ersättningssystem 2022
(åldrarna 20-64 år)



Helårsekvivalenter totalt

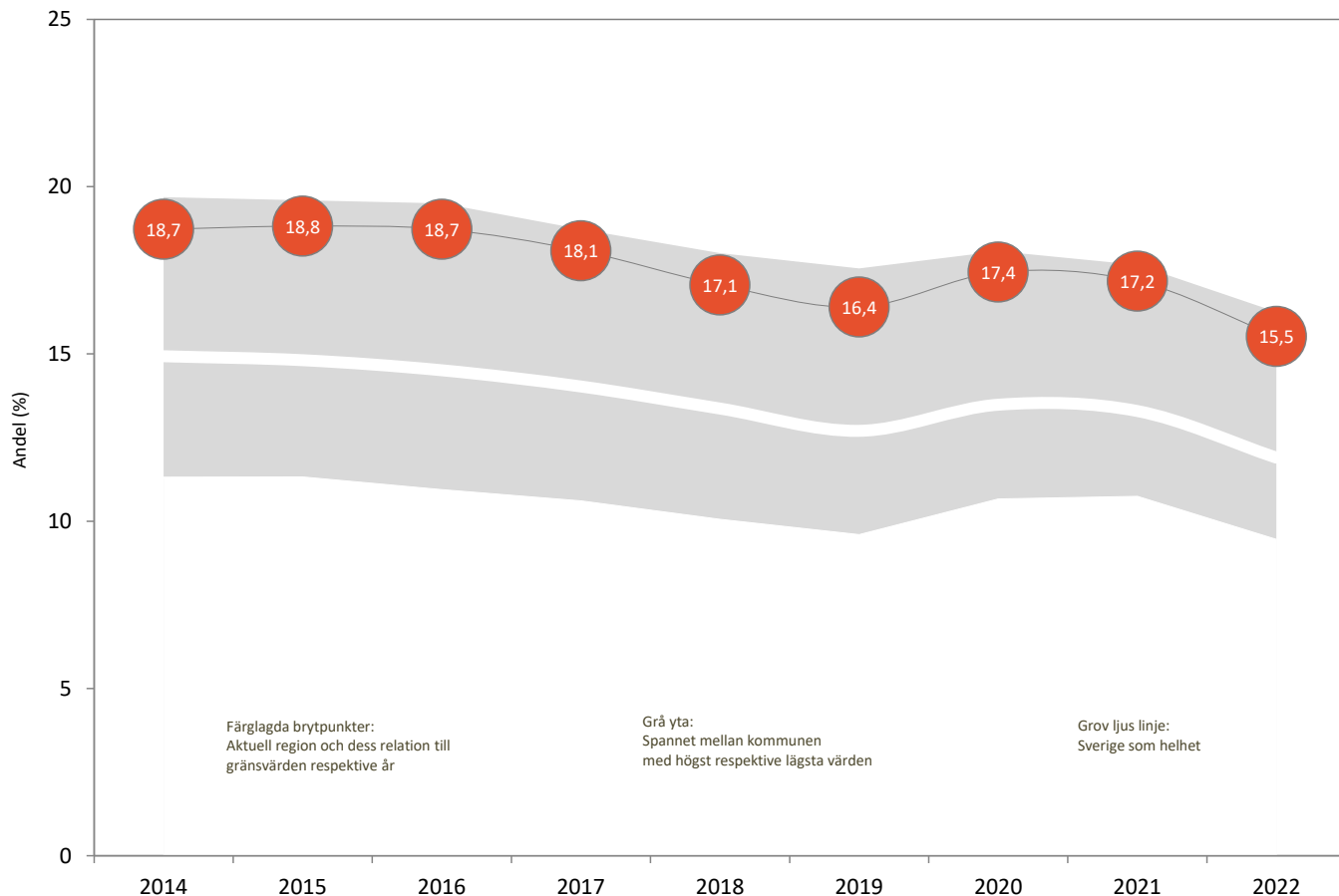
Diagrammet visar det totala antalet helårsekvivalenter i relation till länets folkmängd i arbetsför ålder (20-64 år).



Det totala antalet helårsekvivalenter omfattar sjukpenning, sjuk- och aktivitetsersättning (tidigare kallat förtidspension), ersättning vid arbetslöshet, ekonomiskt bistånd och etableringsersättning.

Läsexempel:
Ett värde på 20 % betyder att den samlade utbetalningen i samtliga offentliga försörjningssystem motsvarar en omfattning som skulle kunna försörja 20 % av befolkningen i arbetsför ålder.

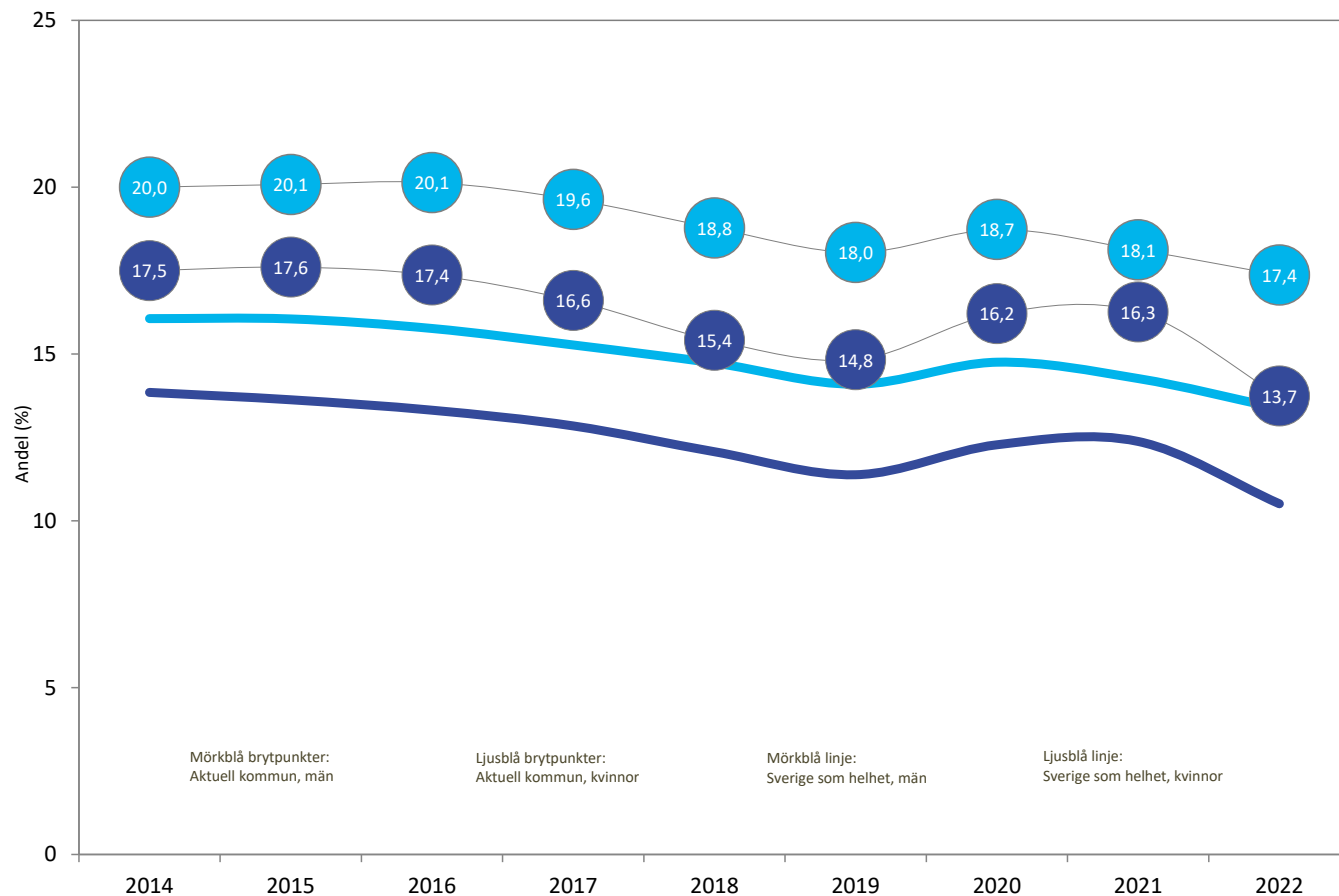
Summa helårsekvivalenter Södermanlands län



Helårsekvivalenter för män och kvinnor

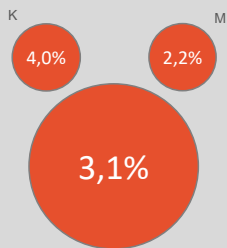
Diagrammet visar - för män
respektive kvinnor - det totala
antalet helårsekvivalenter i relation
till länets folkmängd i arbetsför ålder
(20-64 år).

Summa helårsekvivalenter Södermanlands län

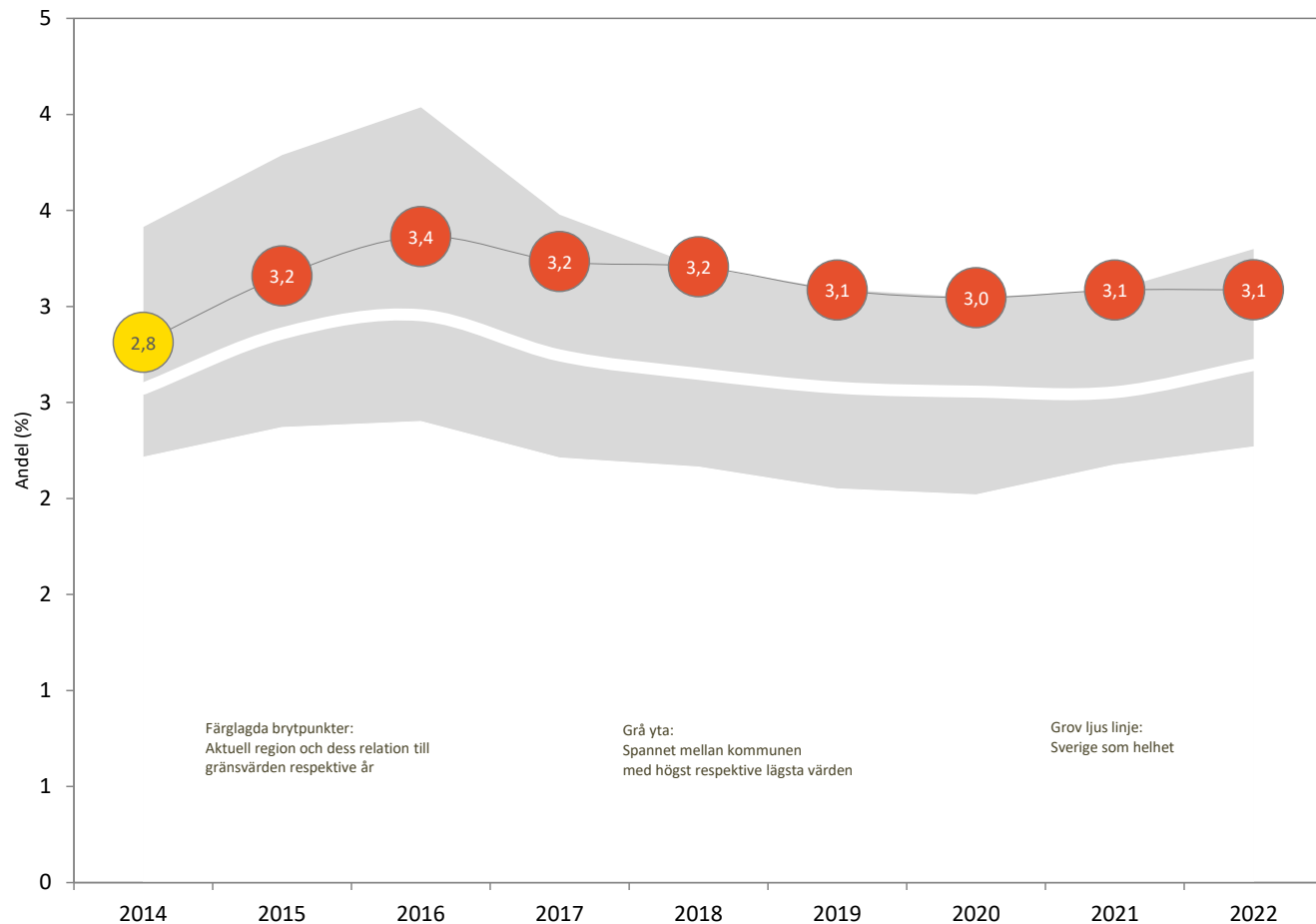


Sjukpenning

Diagrammet visar antalet helårsekvivalenter för sjukpenning i relation till länets folkmängd i arbetsför ålder (20-64 år).

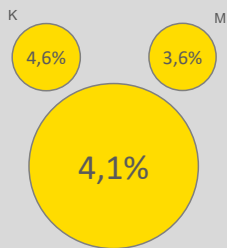


Sjukpenning i Södermanlands län

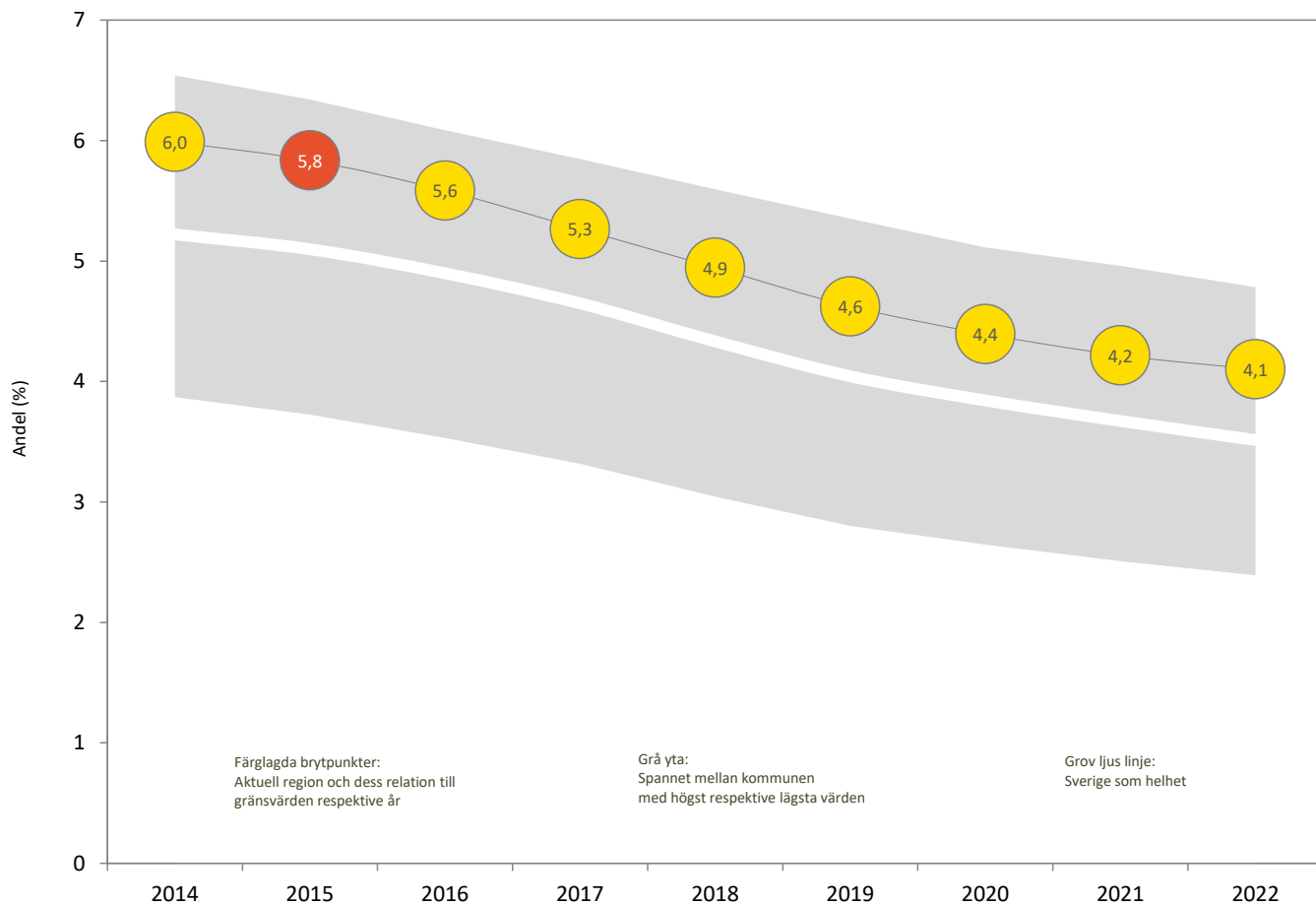


Sjuk- och aktivitetsersättning

Diagrammet visar antalet helårsekvivalenter för sjuk- och aktivitetsersättning i relation till länets folkmängd i arbetsför ålder (20-64 år).

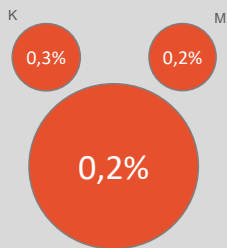


Sjuk- och aktivitetsersättning i Södermanlands län



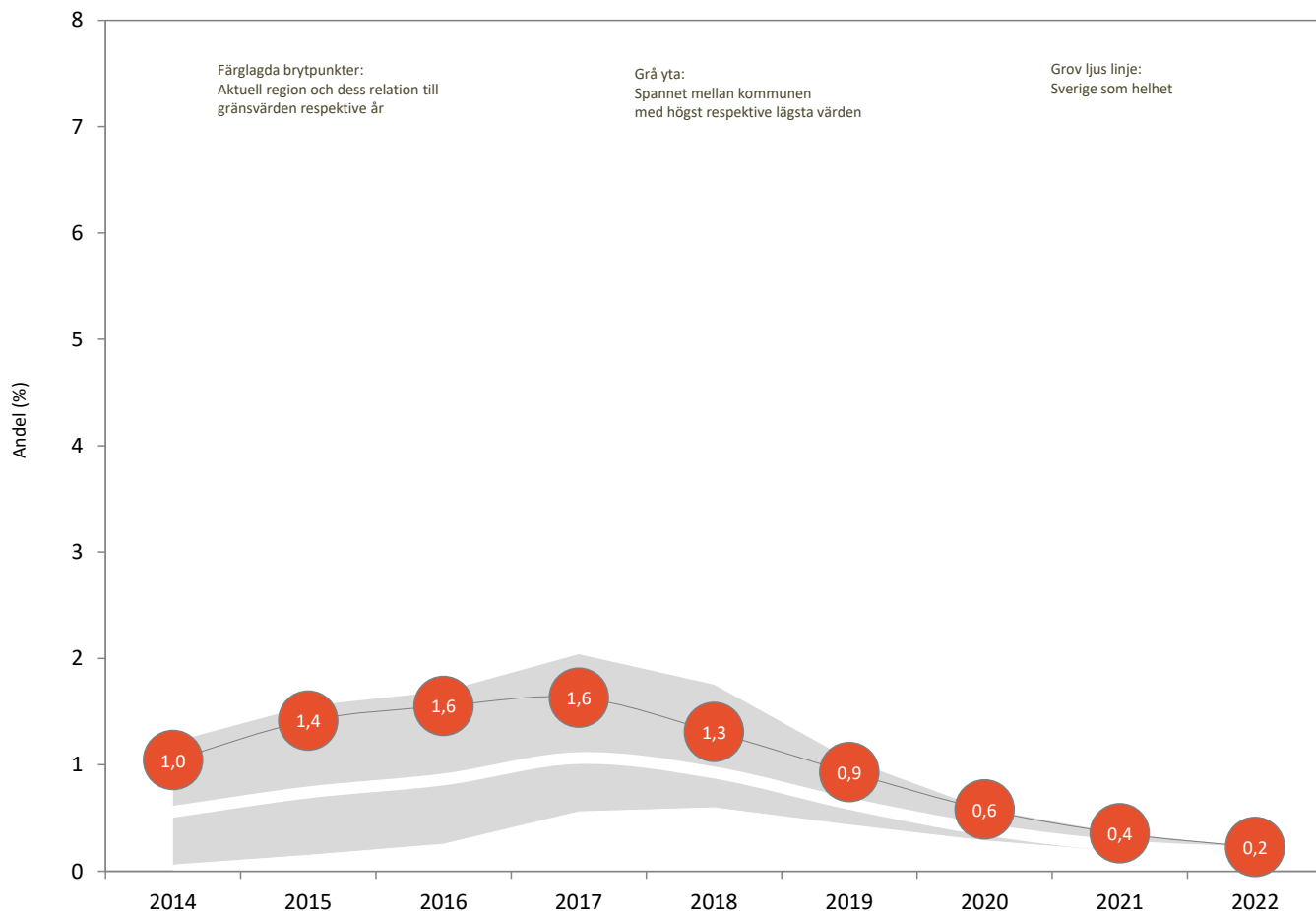
Etableringsersättning

Diagrammet visar antalet helårsekvivalenter för etableringsersättning i relation till länets folkmängd i arbetsför ålder (20-64 år).



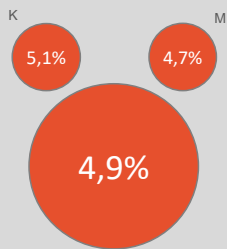
Läsexempel:
Ett värde på 2 % betyder att den samlade utbetalningen av etableringsersättning motsvarar en omfattning som skulle kunna

Etableringsersättning i Södermanlands län



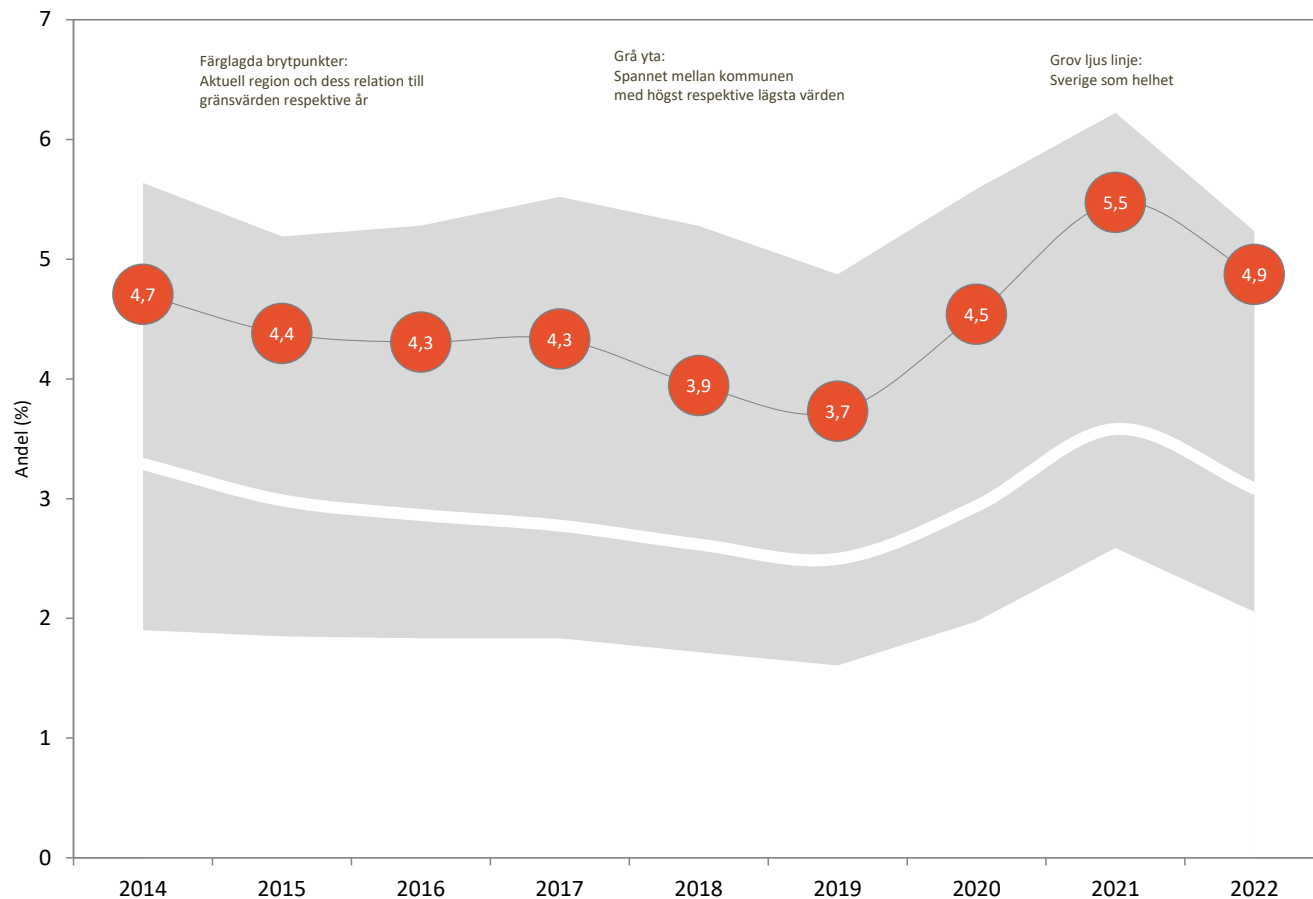
Arbetsmarknads- åtgärder

Diagrammet visar antalet
helårsekvivalenter för
arbetsmarknadsåtgärder i relation till
länets folkmängd i arbetsför ålder
(20-64 år).



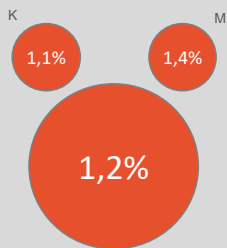
Läsexempel:
Ett värde på 3 % betyder att den
samlade utbetalningen för
arbetsmarknadsåtgärder motsvarar
en omfattning som skulle kunna
försörja 3 % av befolkningen i
arbetsför ålder.

Arbetsmarknadsåtgärder i Södermanlands län



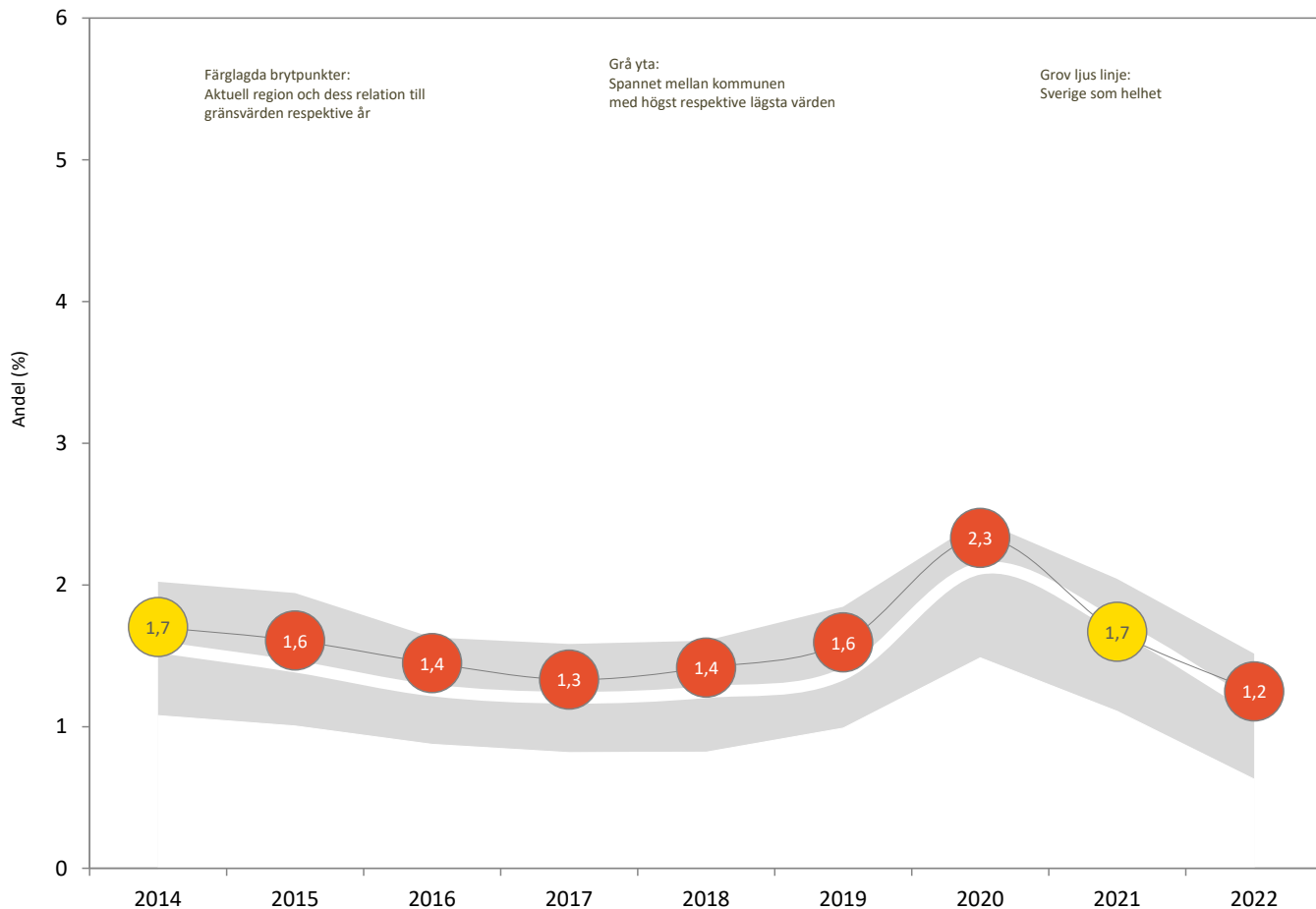
Arbetslöshet

Diagrammet visar antalet helårsekvivalenter för arbetslöshet i relation till länets folkmängd i arbetsför ålder (20-64 år).



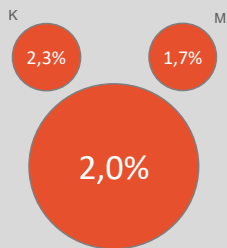
Läsexempel:
Ett värde på 1 % betyder att den samlade utbetalningen för arbetslöshet motsvarar en omfattning som skulle kunna försörja 1 % av befolkningen i arbetsför ålder.

Arbetslöshet i Södermanlands län



Ekonomiskt bistånd

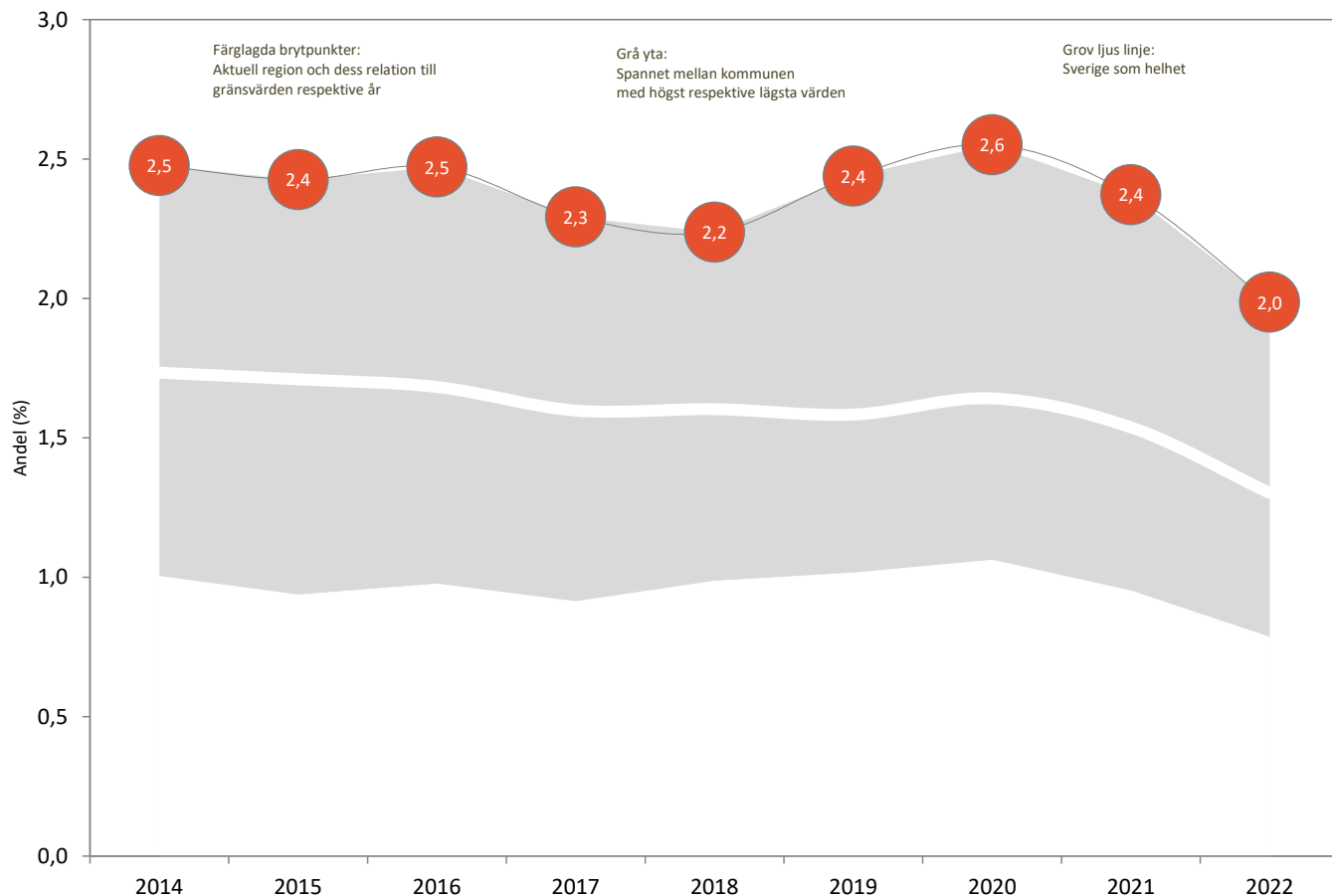
Diagrammet visar antalet helårsekvivalenter för ekonomiskt bistånd i relation till länets folkmängd i arbetsför ålder (20-64 år).



Läsexempel:

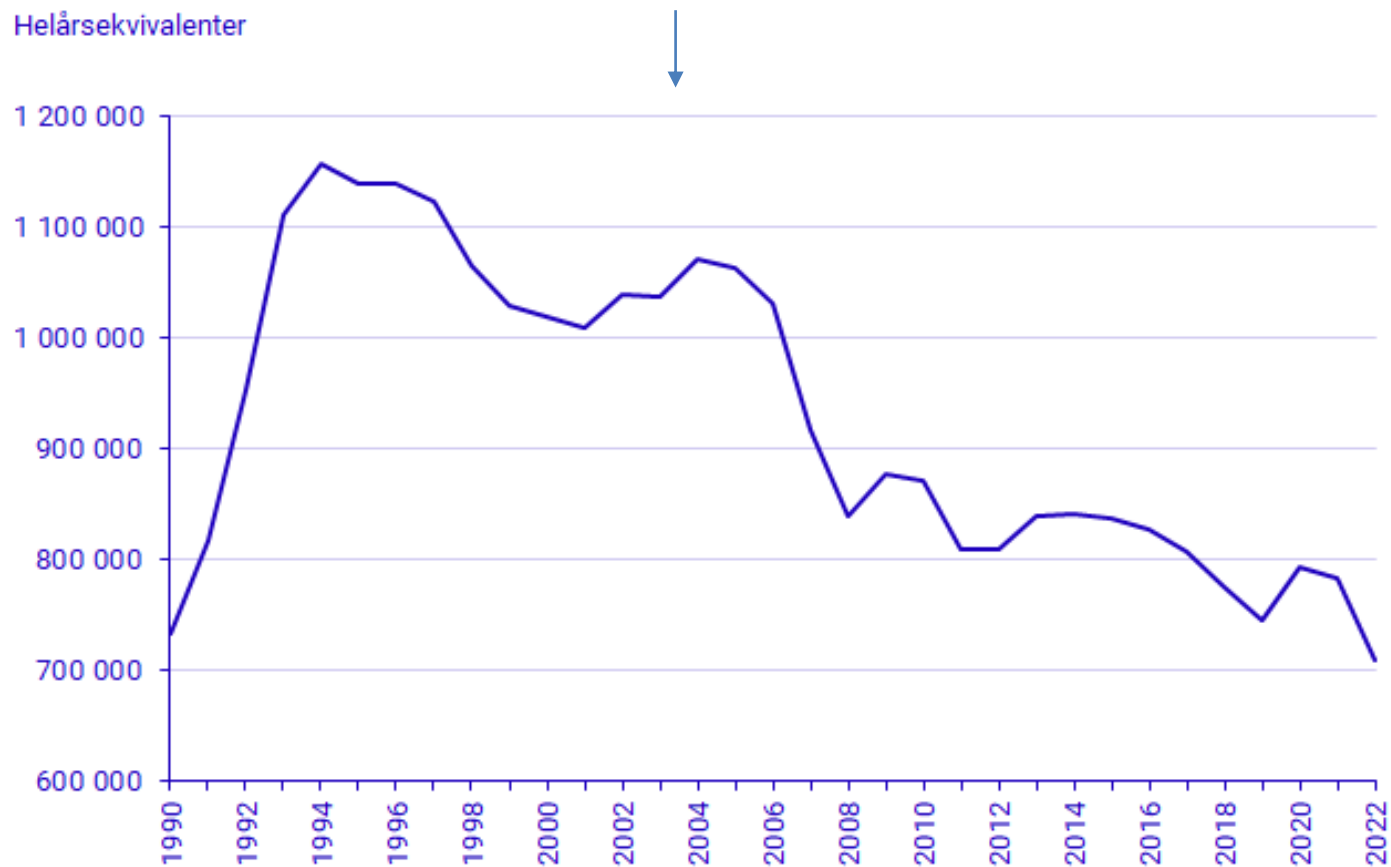
Ett värde på 4 % betyder att den samlade utbetalningen av ekonomiskt bistånd motsvarar en omfattning som skulle kunna försörja 4 % av befolkningen i

Ekonomiskt bistånd i Södermanlands län



Finsamlagen tillkom

Helårsekvivalenter



Följ oss gärna!

